

R2B



Handleiding

Manual / Anleitung / Manuel

Overtrek zonneschermen –
Voor zijruiten van de auto

Mobiliteit, veiligheid en gemak voor iedereen!



Inhoudsopgave

table of contents / Inhaltsverzeichnis / table des matières



1. Overtrek zonneschermen – voor zijruiten van de auto	3.
Specificaties	
2. Installatie	6.
Een stapsgewijs overzicht om direct aan de slag te gaan met het product.	
3. Duurzaam recyclen	7.
Uw bijdrage aan een beter milieu	
4. Garantie bepaling	8.
De garantievoorwaarden en het R2B retourbeleid uitgelegd.	



1. Sunshade covers – For side windows of the car	11.
specifications	
2. Installation	14.
A step-by-step guide to get started with the product.	
3. Sustainable recycling	15.
Your effort for a better environment	
4. Guarantee terms	16.
The warranty terms and the R2B return policy explained.	



1. Sonnenschutzabdeckungen – Für die Seitenscheiben des Autos **19.**

Spezifikationen

2. Installation **22.**

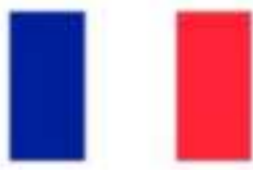
Eine Schritt-für-Schritt-Anleitung, um mit dem Produkt zu beginnen.

3. Nachhaltiges Recycling **23.**

Ihr Beitrag zum Umweltschutz

4. Garantiebedingungen **24.**

Die Garantiebedingungen und die R2B-Rückgaberechtsregelung erklärt.



1. Pare-soleils – Pour les vitres latérales de la voiture **27.**

spécifications

2. Installation **30.**

Un guide étape par étape pour commencer avec le produit.

3. Recyclage durable **31.**

Votre contribution à un meilleur environnement

4. Conditions de garantie **32.**

Les conditions de garantie et la politique de retour R2B expliquées.

1. Overtrek zonnescerm



1.1 Specificaties

- Beschermt je auto en passagiers tegen schadelijke UV-stralen en hitte.
- Gemaakt van hoogwaardig en duurzaam materiaal.
- Bestand tegen de hitte en zonnestralen.
- Universele pasvorm.
- Inclusief opbergzak.

1.2.1 Algemene Veiligheidswaarschuwingen

- ⚠ Dit zonnescerm is ontworpen om stevig over de zijruiten van auto's te schuiven voor bescherming tegen zonlicht en warmte. Gebruik het niet op de voorruit of achterruit.
- ⚠ Zorg ervoor dat het zonnescerm volledig en strak over de zijruit is geplaatst, zodat het niet losraakt tijdens het rijden.
- ⚠ Gebruik het scherm niet op beschadigde of gebarsten zijruiten, omdat dit het risico op verdere schade vergroot.

1.2.2 Bevestiging en verwijdering

- ⚠ Plaats het scherm alleen op schone en droge zijruiten voor een optimale pasvorm en veiligheid.
- ⚠ Controleer regelmatig het materiaal op slijtage of beschadigingen. Beschadigde schermen kunnen minder goed blijven zitten tijdens het rijden.
- ⚠ Verwijder het scherm voorzichtig om beschadiging van het materiaal of de lak van de auto te voorkomen.

1.2.3 Milieu en verantwoordelijkheid

- ⚠ Lever versleten schermen in bij een erkend inzamelpunt voor textiel of kunststof afval.

1.2.4 Veiligheid tijdens het rijden

- ⚠ Het zonnescerm is ontworpen voor veilig gebruik op snelwegen, mits correct bevestigd.
- ⚠ Open de ramen niet wanneer het zonnescerm is bevestigd. Dit kan het scherm beschadigen of loslaten.
- ⚠ Plaats het zonnescerm zodanig dat het het zicht in de zijspiegels niet belemmert. Controleer na plaatsing altijd of het zicht vrij is.
- ⚠ Gebruik het zonnescerm niet bij vorst of wanneer ijsvorming op de ramen optreedt, omdat dit het materiaal kan beschadigen.

1.2.5 Materiaal- en brandveiligheid

- ⚠ Bescherm het scherm tegen scherpe voorwerpen of ruwe oppervlakken om scheuren of beschadigingen te voorkomen.
- ⚠ Bij extreme hitte kan het materiaal uitrekken of vervormen. Controleer het scherm bij hoge temperaturen op een goede pasvorm.

1.2.6 Onderhoud en opslag

- ⚠ Maak het scherm schoon met een vochtige doek om stof, vuil en insecten te verwijderen. Zo blijft het scherm effectief en veilig in gebruik.
- ⚠ Laat het scherm volledig drogen voordat je het opbergt. Bewaar het plat of opgerold om vervorming te voorkomen.

2. Installatie

2.1 Hoe te gebruiken?

2.1.1 Schoonmaken

Maak de binnenkant van het portier goed schoon.



2.1.2 Schuif over achterportier

Schuif het zonnescherf over de bovenkant van het achterportier.



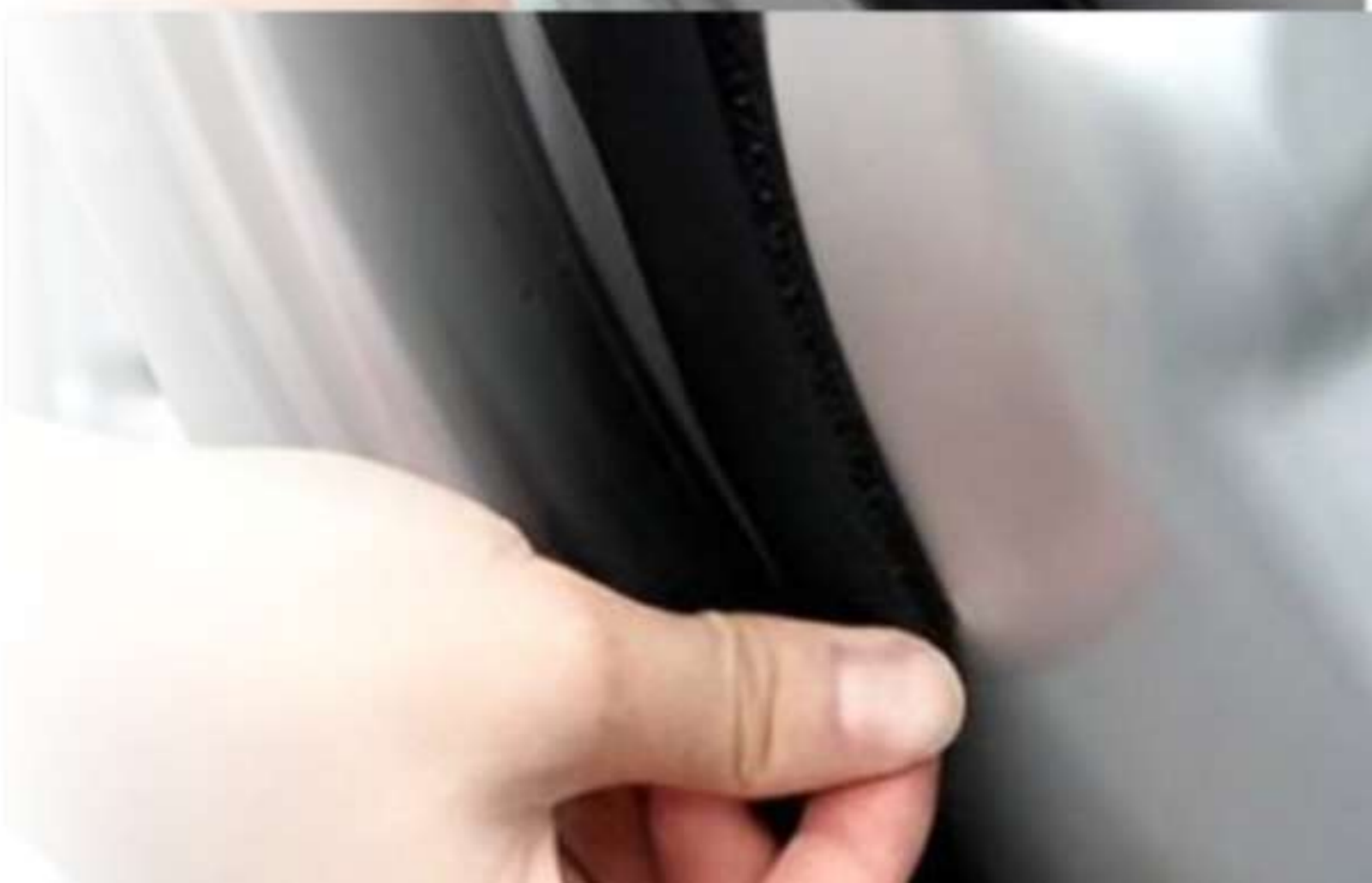
2.1.3 Plak de strip

Plak de meegeleverde plakstrip met klittenband in de binnenkant van het portier.



2.2.4 Vastmaken

Plak de klittenbandstrip van het zonnescherf over de andere strip en druk stevig aan.



3. Duurzaam recyclen

Uw bijdrage aan een beter milieu

Wij hechten veel waarde aan duurzaamheid en adviseren onze klanten om producten aan het einde van hun levensduur op een verantwoorde manier te recyclen. Gooi producten niet bij het restafval, maar lever ze in bij een erkende recyclingorganisatie of breng ze naar de milieustraat in uw gemeente.

Samen zorgen we voor een duurzamere toekomst! 🌍♻️

4. Garantie bepaling

4.1 Kwaliteitsgarantie

R2B garandeert zijn klanten al sinds 2018 van een hoge Nederlandse kwaliteitsnorm, en daar zijn we trots op. Zo geldt voor al onze producten een standaard **garantietermijn van 1 jaar tegen** gebreken bij materiaal- of fabricagefouten.

4.2 Verval garantie

Wij kunnen helaas geen garantie bieden in de volgende gevallen:

- a. Na verloop van bovenstaande garantietermijn
- b. Het defect is ontstaan ten gevolgen van oneigenlijk gebruik, verwaarlozing of door vallen en stoten.

4.3 Aanspraak maken op garantie

Wil je aanspraak maken op garantie, of twijfel je of jouw situatie binnen de garantie valt? Neem dan contact met ons op, zodat wij de optie tot garantie samen kunnen bespreken!

4.4 Retourneringsrecht

Ben je toch niet helemaal tevreden of heb je een andere reden om het product te retourneren? Je kunt het product binnen 30 dagen retourneren, tenzij anders vermeld in de voorwaarden van specifieke platforms. De voorwaarden van het betreffende platform bepalen of een product kan worden geretourneerd en binnen welke termijn.

Zorg ervoor dat het product onbeschadigd is en in de originele verpakking wordt teruggestuurd. Na ontvangst en acceptatie van de retour, ontvang je het volledige aankoopbedrag terug, minus eventuele retourkosten (indien van toepassing).

4.5 Over R2B

R2B is sinds 2018 dé specialist op het gebied van producten die mobiliteit, veiligheid en gemak verbeteren. Met een breed en divers assortiment bieden we slimme oplossingen die aansluiten bij de behoeften van onze klanten. Of het nu gaat om veilig onderweg zijn, efficiënt werken of comfortabel leven – R2B staat voor kwaliteit en betrouwbaarheid.

Wij zijn bereikbaar van maandag tot en met vrijdag. Voor meer informatie en contactmogelijkheden kun je terecht op de contactpagina van onze website.



*Heb je verder nog vragen over het product of onze service?
Neem dan contact met ons op!*

R2B



Manual

Sunshade covers – For side windows of the car

Mobility, safety, and convenience for everyone!

1. Sunshade cover



1.1 Specifications

- Protects your car and passengers from harmful UV rays and heat.
- Made from high-quality and durable material.
- Resistant to heat and sunlight.
- Universal fit.
- Includes storage bag.

1.2.1 General Safety Warnings

- ⚠ This sunshade is designed to slide securely over the side windows of cars for protection against sunlight and heat. Do not use it on the windshield or rear window.
- ⚠ Make sure the sunshade is fully and securely placed over the side window to prevent it from coming loose while driving.
- ⚠ Do not use the screen on damaged or cracked side windows, as this increases the risk of further damage.

1.2.2 Attachment and removal

- ⚠ Only place the screen on clean and dry side windows for an optimal fit and safety.
- ⚠ Regularly check the material for wear or damage. Damaged screens may not stay in place as securely while driving.
- ⚠ Carefully remove the screen to avoid damaging the material or the car's paintwork.

1.2.3 Environment and Responsibility

- ⚠ Return worn-out screens to an authorized collection point for textile or plastic waste.

1.2.4 Safety while driving

- ⚠ The sunshade is designed for safe use on highways, provided it is correctly attached.
- ⚠ Do not open the windows when the sunshade is attached. This may damage the screen or cause it to come loose.
- ⚠ Position the sunshade in a way that it does not obstruct the view in the side mirrors. Always check that the view is clear after positioning.
- ⚠ Do not use the sunshade in freezing conditions or when ice forms on the windows, as this may damage the material.

1.2.5 Material and Fire Safety

- ⚠ Protect the screen from sharp objects or rough surfaces to prevent tears or damage.
- ⚠ Extreme heat may cause the material to stretch or deform. Check the screen for a proper fit in high temperatures.

1.2.6 Maintenance and Storage

- ⚠ Clean the screen with a damp cloth to remove dust, dirt, and insects. This will keep the screen effective and safe to use.
- ⚠ Allow the screen to dry completely before storing it. Store it flat or rolled up to prevent deformation.

2. Installation

2.1 How to use?

2.1.1 Cleaning

Clean the inside of the door thoroughly.

2.1.2 Slide over the rear door

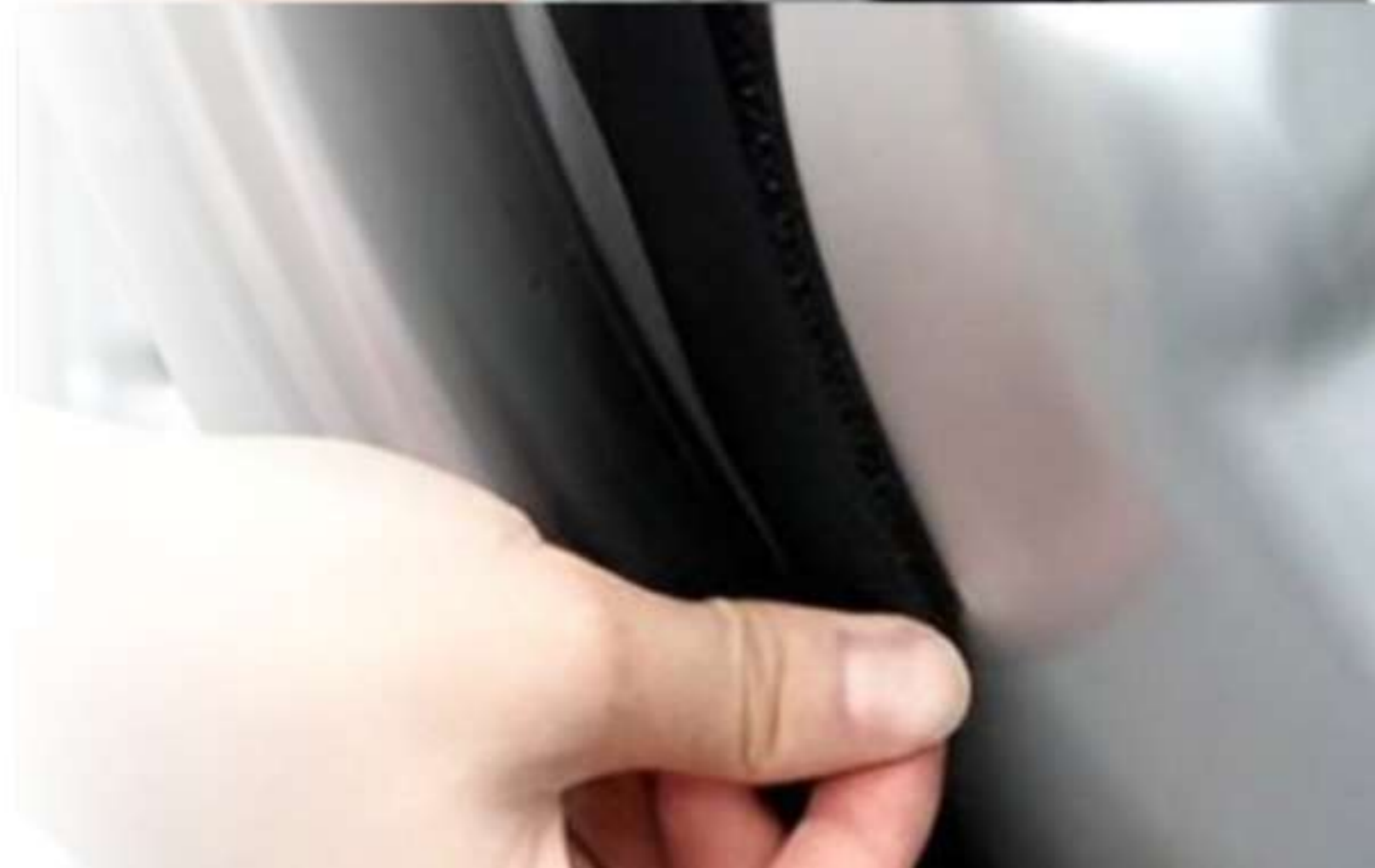
Slide the sunshade over the top of the rear door.

2.1.3 Stick the strip

Stick the included Velcro strip to the inside of the door.

2.2.4 Fastening

Stick the Velcro strip of the sunshade over the other strip and press firmly.



3. Sustainable recycling

Your effort for a better environment

We highly value sustainability and encourage our customers to recycle products responsibly at the end of their lifespan. Do not dispose of products with regular waste; instead, return them to a certified recycling organization or take them to your local recycling center.

Together, we can create a more sustainable future! 🌍♻️

4. Warranty information

4.1 Quality guarantee

R2B has guaranteed its customers a high Dutch quality standard since 2018, and we are proud of it. All our products come with a standard warranty period of 1 year against defects in materials or workmanship.

4.2 Warranty exclusions

We unfortunately cannot offer a warranty in the following cases:

- a. After the expiration of the above warranty period.
- b. The defect is due to improper use, neglect, or accidental damage.

4.3 Making a warranty claim

If you want to make a warranty claim, or if you are unsure whether your situation falls under the warranty, please contact us so we can discuss your warranty options together!

4.4 Return policy

Not completely satisfied or do you have another reason to return the product? You can return the product within 30 days, unless stated otherwise in the specific platform's terms. The platform's terms will determine whether a product can be returned and within what timeframe.

Make sure the product is undamaged and returned in its original packaging. After the return is received and approved, you will receive a full refund of the purchase price, minus any applicable return costs (if applicable).

4.5 About R2B

Since 2018, R2B has been the specialist in products that enhance mobility, safety, and convenience. With a wide and diverse range of products, we offer smart solutions tailored to our customers' needs. Whether it's about staying safe on the road, working efficiently, or living comfortably – R2B represents quality and reliability.

We are available Monday through Friday. For more information and contact options, please visit the contact page on our website.



If you have any further questions about the product or our service, please feel free to contact us!

R2B



Anleitung

**Sonnenschutzabdeckungen –
Für die Seitenscheiben des
Autos**

Mobilität, Sicherheit und Komfort für alle!

1. Sonnenschutzabdeckung



1.1 Spezifikationen

- Schützt Ihr Auto und die Passagiere vor schädlichen UV-Strahlen und Wärme.
- Hergestellt aus hochwertigem und langlebigem Material.
- Beständig gegen Hitze und Sonnenstrahlen.
- Universelle Passform.
- Inklusive Aufbewahrungstasche.

1.2.1 Allgemeine Sicherheitswarnungen

- ⚠️ Dieser Sonnenschutz wurde entwickelt, um sicher über die Seitenscheiben von Autos zu gleiten und Schutz vor Sonnenlicht und Wärme zu bieten. Verwenden Sie ihn nicht auf der Windschutzscheibe oder Heckscheibe.
- ⚠️ Stellen Sie sicher, dass der Sonnenschutz vollständig und fest über das Seitenfenster angebracht ist, damit er während der Fahrt nicht lose wird.
- ⚠️ Verwenden Sie den Sonnenschutz nicht auf beschädigten oder gesprungenen Seitenscheiben, da dies das Risiko weiterer Schäden erhöht.

1.2.2 Befestigung und Entfernung

- ⚠️ Bringen Sie den Sonnenschutz nur auf saubere und trockene Seitenscheiben an, um eine optimale Passform und Sicherheit zu gewährleisten.
- ⚠️ Überprüfen Sie regelmäßig das Material auf Abnutzung oder Beschädigungen. Beschädigte Sonnenschirme können während der Fahrt weniger sicher sitzen.
- ⚠️ Entfernen Sie den Sonnenschutz vorsichtig, um Beschädigungen des Materials oder des Lackes des Autos zu vermeiden.

1.2.3 Umwelt und Verantwortung

- ⚠️ Geben Sie abgenutzte Sonnenschirme bei einer anerkannten Sammelstelle für Textil- oder Kunststoffabfälle ab.

1.2.4 Sicherheit während der Fahrt

- ⚠ Der Sonnenschutz wurde für den sicheren Einsatz auf Autobahnen entwickelt, vorausgesetzt, er ist korrekt angebracht.
- ⚠ Öffnen Sie die Fenster nicht, wenn der Sonnenschutz angebracht ist. Dies kann den Sonnenschutz beschädigen oder ihn lösen.
- ⚠ Bringen Sie den Sonnenschutz so an, dass er die Sicht in den Seitenspiegeln nicht behindert. Überprüfen Sie nach der Anbringung immer, ob die Sicht frei ist.
- ⚠ Verwenden Sie den Sonnenschutz nicht bei Frost oder wenn sich Eis auf den Fenstern bildet, da dies das Material beschädigen kann.

1.2.5 Material- und Brandsicherheit

- ⚠ Schützen Sie den Sonnenschutz vor scharfen Gegenständen oder rauen Oberflächen, um Risse oder Beschädigungen zu vermeiden.
- ⚠ Bei extremen Temperaturen kann das Material sich dehnen oder verformen. Überprüfen Sie den Sonnenschutz bei hohen Temperaturen auf eine gute Passform.

1.2.6 Wartung und Aufbewahrung

- ⚠ Reinigen Sie den Sonnenschutz mit einem feuchten Tuch, um Staub, Schmutz und Insekten zu entfernen. So bleibt der Sonnenschutz effektiv und sicher in der Anwendung.
- ⚠ Lassen Sie den Sonnenschutz vollständig trocknen, bevor Sie ihn aufbewahren. Bewahren Sie ihn flach oder aufgerollt auf, um Verformungen zu vermeiden.

2. Installation

2.1 Wie zu verwenden?

2.1.1 Reinigung

Reinigen Sie das Innere der Tür gründlich.

2.1.2 Schieben Sie es über die hintere Tür

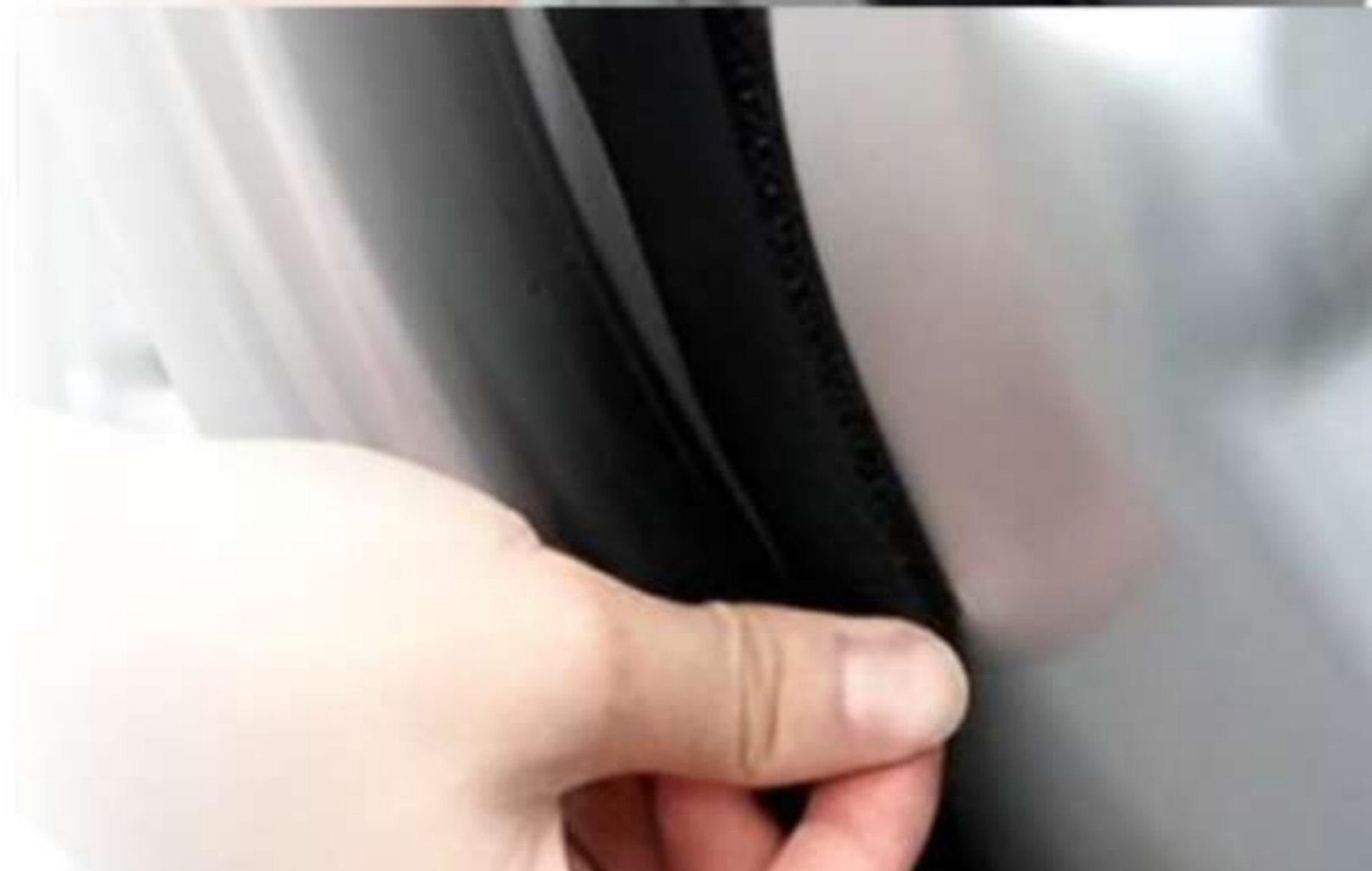
Schieben Sie den Sonnenschutz über die Oberkante der hinteren Tür.

2.1.3 Kleben Sie den Streifen an

Kleben Sie den mitgelieferten Klebestreifen mit Klettverschluss an der Innenseite der Tür an.

2.2.4 Befestigen

Kleben Sie den Klettverschlussstreifen des Sonnenschutzes über den anderen Streifen und drücken Sie ihn fest an.



3. Nachhaltiges Recycling

Ihr Beitrag zum Umweltschutz

Wir erfüllen alle gesetzlichen Anforderungen des deutschen ERP-Gesetzes (Extended Producer Responsibility). Für das Recycling von Verpackungen sind wir bei LUCID/Lizenzero registriert.

Wir legen großen Wert auf Nachhaltigkeit und empfehlen unseren Kunden, Produkte am Ende ihrer Lebensdauer fachgerecht zu recyceln. Bitte entsorgen Sie Produkte nicht über den Restmüll, sondern geben Sie sie bei einer zertifizierten Recyclingorganisation ab.

Finden Sie eine geeignete Sammelstelle in Ihrer Nähe unter folgendem Link:

 **Sammelstellen suchen**

(<https://entsorgungsstellen.e-schrott-entsorgen.org/suche>)

Gemeinsam für eine nachhaltigere Zukunft!  

4. Garantiebedingungen

4.1 Qualitätsgarantie

R2B garantiert seinen Kunden seit 2018 einen hohen niederländischen Qualitätsstandard, und darauf sind wir stolz. Für alle unsere Produkte gilt eine standardmäßige Garantie von 1 Jahr gegen Mängel an Material oder Verarbeitung.

4.2 Ablauf der Garantie

Wir können leider keine Garantie in den folgenden Fällen anbieten:

- a. Nach Ablauf der oben genannten Garantiezeit
- b. Der Mangel ist auf unsachgemäßen Gebrauch, Vernachlässigung oder durch Stürze und Stöße zurückzuführen.

4.3 Garantieanspruch geltend machen

Wenn Sie einen Garantieanspruch geltend machen möchten oder unsicher sind, ob Ihre Situation unter die Garantie fällt, kontaktieren Sie uns bitte, damit wir Ihre Garantieoptionen gemeinsam besprechen können!

4.4 Widerrufsrecht


Sind Sie nicht ganz zufrieden oder haben Sie einen anderen Grund, das Produkt zurückzugeben? Sie können das Produkt innerhalb von 30 Tagen zurückgeben, es sei denn, in den spezifischen Plattformbedingungen ist etwas anderes angegeben. Die Bedingungen der jeweiligen Plattform bestimmen, ob ein Produkt zurückgegeben werden kann und in welchem Zeitraum.

Bitte stellen Sie sicher, dass das Produkt unbeschädigt ist und in der Originalverpackung zurückgesendet wird. Nach Erhalt und Annahme der Rücksendung erhalten Sie den vollen Kaufbetrag zurück, abzüglich eventueller Rücksendekosten (falls zutreffend).

4.5 Über R2B

Seit 2018 ist R2B der Spezialist für Produkte, die Mobilität, Sicherheit und Komfort verbessern. Mit einem breiten und vielfältigen Sortiment bieten wir intelligente Lösungen, die auf die Bedürfnisse unserer Kunden abgestimmt sind. Ob es um sicheres Unterwegssein, effizientes Arbeiten oder komfortables Leben geht – R2B steht für Qualität und Zuverlässigkeit.

Wir sind von Montag bis Freitag erreichbar. Für weitere Informationen und Kontaktmöglichkeiten besuchen Sie bitte die Kontaktseite auf unserer Website.



Wenn Sie weitere Fragen zum Produkt oder zu unserem Service haben, zögern Sie bitte nicht, uns zu kontaktieren!

R2B



Manuel

Pare-soleils – Pour les vitres
latérales de la voiture

Mobilité, sécurité et confort pour tous!

1. Stores de protection solaire



1.1 Caractéristiques

- Protège votre voiture et vos passagers contre les rayons UV nuisibles et la chaleur.
- Fabriqué à partir de matériaux de haute qualité et durables.
- Résistant à la chaleur et aux rayons du soleil.
- Taille universelle.
- Comprend un sac de rangement.

1.2.1 Avertissements de sécurité généraux

- ⚠ Ce pare-soleil est conçu pour se glisser fermement sur les vitres latérales des voitures afin de protéger contre la lumière du soleil et la chaleur. Ne l'utilisez pas sur le pare-brise ou la lunette arrière.
- ⚠ Assurez-vous que le pare-soleil soit complètement et fermement installé sur la vitre latérale, afin qu'il ne se détache pas pendant la conduite.
- ⚠ N'utilisez pas le pare-soleil sur des vitres latérales endommagées ou fissurées, car cela augmente le risque de dommages supplémentaires.

1.2.2 Fixation et retrait

- ⚠ Placez l'écran uniquement sur des vitres latérales propres et sèches pour un ajustement optimal et une sécurité maximale.
- ⚠ Vérifiez régulièrement l'état du matériel pour détecter l'usure ou les dommages. Les écrans endommagés peuvent ne pas tenir correctement pendant la conduite.
- ⚠ Retirez l'écran délicatement pour éviter d'endommager le matériel ou la peinture de la voiture.

1.2.3 Environnement et responsabilité

- ⚠ Déposez les pare-soleils usagés dans un point de collecte agréé pour les déchets textiles ou plastiques.

1.2.4 Sécurité pendant la conduite

- ⚠ Le pare-soleil est conçu pour une utilisation sûre sur les autoroutes, à condition qu'il soit correctement installé.
- ⚠ Ne ouvrez pas les fenêtres lorsque le pare-soleil est installé. Cela peut endommager l'écran ou le faire se détacher.
- ⚠ Installez le pare-soleil de manière à ne pas obstruer la vue dans les rétroviseurs. Vérifiez toujours après installation que la visibilité est dégagée.
- ⚠ N'utilisez pas le pare-soleil en cas de gel ou lorsque de la glace se forme sur les fenêtres, car cela peut endommager le matériau.

1.2.5 Sécurité des matériaux et anti-incendie

- ⚠ Protégez l'écran contre les objets pointus ou les surfaces rugueuses afin d'éviter les déchirures ou les dommages.
- ⚠ Par forte chaleur, le matériau peut se déformer ou s'étirer. Vérifiez que l'écran s'ajuste correctement lors de températures élevées.

1.2.6 Entretien et stockage

- ⚠ Nettoyez l'écran avec un chiffon humide pour enlever la poussière, la saleté et les insectes. Ainsi, l'écran restera efficace et sûr à utiliser.
- ⚠ Laissez l'écran sécher complètement avant de le ranger. Conservez-le à plat ou enroulé pour éviter toute déformation.

2. Installation

2.1 Comment utiliser?

2.1.1 Nettoyage

Nettoyez bien l'intérieur de la portière.

2.1.2 Faites glisser sur la porte arrière

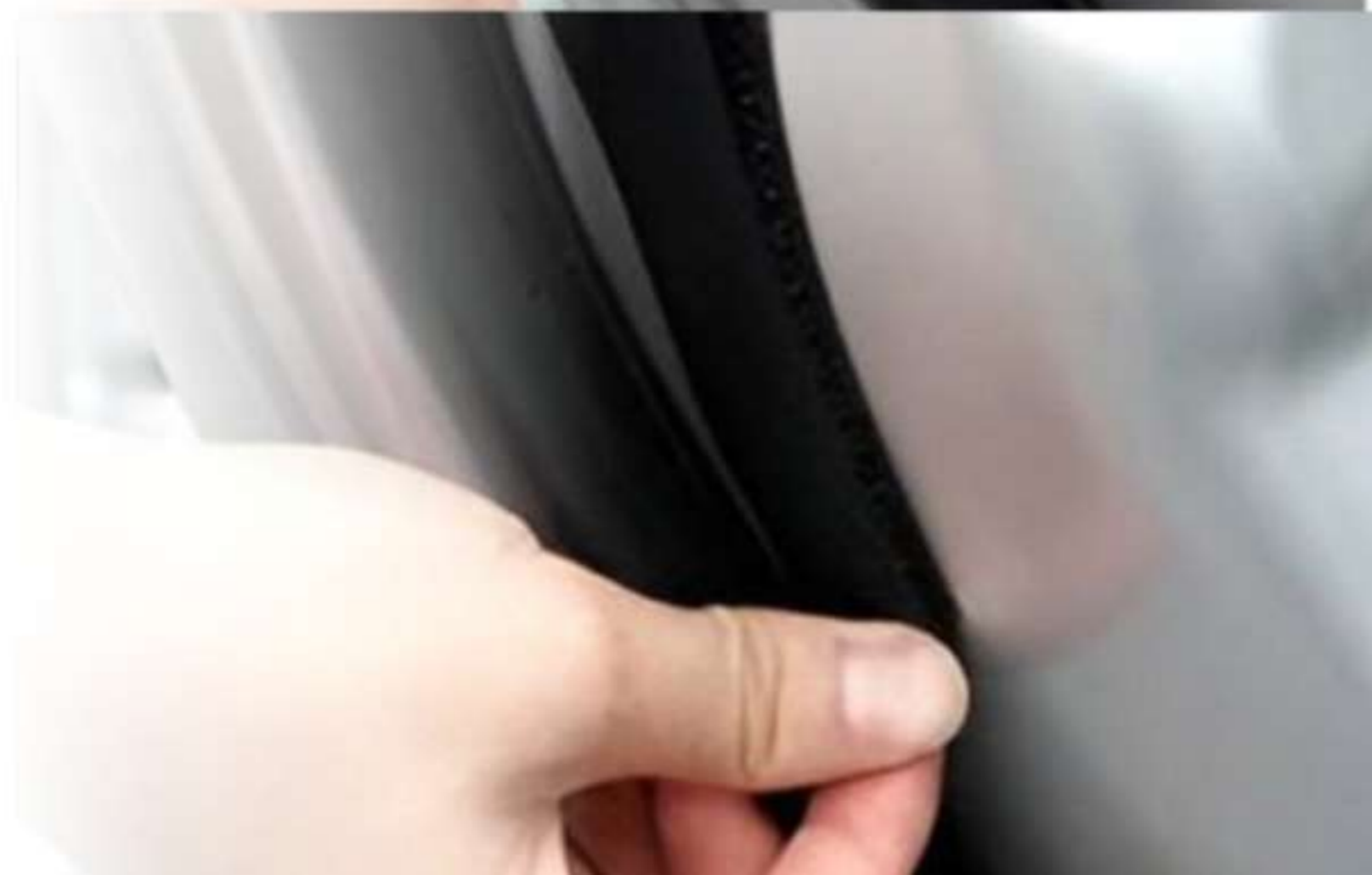
Faites glisser le pare-soleil sur le dessus de la porte arrière.

2.1.3 Collez la bande

Collez la bande autocollante fournie à l'intérieur de la portière.

2.2.4 Fixation

Collez la bande de velcro du pare-soleil sur l'autre bande et appuyez fermement.



3. Recyclage durable

Votre contribution à un meilleur environnement

Nous respectons toutes les obligations légales en matière de responsabilité élargie des producteurs (REP) en France. Pour le recyclage des emballages et des équipements électriques et électroniques, nous sommes enregistrés auprès d'Ecologic.

IDU pour EEE Ménager : FR416270_05CSFK

IDU pour ASL : FR416270_13JFDP

Les informations sur le tri et le recyclage de l'emballage et du produit sont indiquées sur l'emballage et dans le manuel d'utilisation via le système Info-Tri. Nous vous encourageons à respecter ces consignes et à recycler vos produits de manière responsable.

Ne jetez pas vos produits dans les déchets ménagers. Déposez-les dans un point de collecte agréé. Vous pouvez consulter la plateforme suivante pour trouver le point de collecte le plus proche:

 **Trouver un point de collecte**

(<https://www.e-dechet.com/>)

Ensemble, agissons pour un avenir plus respectueux de l'environnement !  

4. Conditions de garantie

4.1 Garantie de qualité

R2B garantit à ses clients un haut standard de qualité néerlandaise depuis 2018, et nous en sommes fiers. Tous nos produits bénéficient d'une garantie standard d'un an contre les défauts de matériaux ou de fabrication.

4.2 Expiration de la garantie

Nous ne pouvons malheureusement pas offrir de garantie dans les cas suivants :

- a. Après l'expiration de la période de garantie mentionnée ci-dessus
- b. Le défaut résulte d'une utilisation incorrecte, de négligence ou de chutes et d'impacts.

4.3 Faire une demande de garanti

Si vous souhaitez faire une demande de garantie ou si vous n'êtes pas sûr que votre situation soit couverte par la garantie, veuillez nous contacter afin que nous puissions discuter ensemble de vos options de garantie!

4.4 Droit de retour

Pas entièrement satisfait ou avez-vous une autre raison de retourner le produit ? Vous pouvez retourner le produit dans un délai de 30 jours, sauf indication contraire dans les conditions spécifiques de la plateforme. Les conditions de la plateforme concernée déterminent si un produit peut être retourné et dans quel délai.

Assurez-vous que le produit est intact et renvoyé dans son emballage d'origine. Une fois le retour reçu et accepté, vous serez remboursé intégralement du montant d'achat, moins les éventuels frais de retour (le cas échéant).

4.5 À propos de R2B

Depuis 2018, R2B est le spécialiste des produits qui améliorent la mobilité, la sécurité et le confort. Avec une gamme large et diversifiée, nous proposons des solutions intelligentes adaptées aux besoins de nos clients. Que ce soit pour voyager en toute sécurité, travailler efficacement ou vivre confortablement – R2B incarne la qualité et la fiabilité.

Nous sommes joignables du lundi au vendredi. Pour plus d'informations et pour nous contacter, veuillez consulter la page de contact sur notre site internet.



Si vous avez d'autres questions sur le produit ou notre service, n'hésitez pas à nous contacter!

R2B



R2B Store B.V.
Polderweg 7
1446AA Purmerend
www.r2bstore.nl



Séparez les éléments avant de trier