

R2B



# Handleiding

Manual



**Amstelveen – Telefoonhouder  
voor in de auto met elektrische  
zuignap**

Model: A690-Amstelveen

Mobiliteit, veiligheid en gemak voor iedereen!



# Inhoudsopgave

## Table of contents



### 1. Amstelveen - telefoonhouder voor in de auto

4.

Specificaties

### 2. Installatie

11.

Een stapsgewijs overzicht om direct aan de slag te gaan met het product.

### 3. Duurzaam recycelen

17.

Uw bijdrage aan een beter milieu

### 4. Garantie bepaling

18.

De garantievoorwaarden en het R2B retourbeleid uitgelegd.



### 1. Amstelveen - phone holder for the car

22.

specifications

### 2. Installation

28.

A step-by-step guide to get started with the product.

### 3. Sustainable recycling

34.

Your effort for a better environment

### 4. Guarantee terms

35.

The warranty terms and the R2B return policy explained.



## **Bedankt dat je hebt gekozen voor onze telefoonhouder voor in de auto met elektrische zuignap**

Met dit product heb je altijd een stevige en veilige bevestiging van je smartphone binnen handbereik. Of je nu navigeert, handsfree wilt bellen of eenvoudig je muziek wilt wisselen tijdens het rijden, deze telefoonhouder met elektrische zuignap staat altijd voor je klaar.

Deze handleiding is bedoeld om je stap voor stap wegwijs te maken in het gebruik van je telefoonhouder. Je vindt hierin uitleg over de functies (zoals de elektrische zuignap en bevestigingsmogelijkheden), het installeren, opladen en de essentiële veiligheidsinstructies. Het doel is dat je je telefoonhouder optimaal en veilig kunt gebruiken, zodat je er langdurig en probleemloos plezier van hebt.

Lees de handleiding zorgvuldig door voordat je de telefoonhouder in gebruik neemt. Zo ben je verzekerd van een veilig gebruik en haal je het maximale uit de veelzijdigheid van je aankoop.

# 1. Amstelveen



## 1.1 Specificaties

- Sterke elektrische zuignap die automatisch vacuüm zuigt zonder plakresten of lijm.
- Universele magnetische koppeling – Geschikt voor MagSafe of met de meegeleverde magnetische ring.
- Inclusief dashboardpad voor extra grip op oneven dashboards.
- 360° draaibaar en 180° kantelbaar.
- LED-indicator met batterij status.
- Oplaadbare zuignap met de meegeleverde USB-C kabel.
- Geschikt voor op het dashboard of raam.
- Voltage input: DC 4.5V-5.5V
- Max input: 150mA
- Voldoet aan CE-markering en EU-conformiteitsverklaring

## 1.2.1 Algemene veiligheidswaarschuwingen

- ⚠ Deze telefoonhouder met elektrische zuignap is ontworpen voor gebruik in voertuigen om een smartphone veilig vast te houden tijdens het rijden. Gebruik het product niet voor andere doeleinden.
- ⚠ Bedien, verstel of installeer de telefoonhouder nooit tijdens het rijden. Stop het voertuig eerst op een veilige locatie voordat je instellingen aanpast.
- ⚠ Zorg ervoor dat de telefoonhouder het zicht op de weg, spiegels, displays of bedieningselementen van het voertuig niet belemmert.
- ⚠ Gebruik de houder niet als er zichtbare schade is aan de zuignap, het elektrische mechanisme, de batterij of de kabel. Gebruik het product ook niet wanneer onderdelen loszitten, afwijkend functioneren of het mechanisme niet correct werkt.
- ⚠ Gebruik het product alleen wanneer je de veiligheidsinstructies begrijpt en kunt opvolgen.
- ⚠ De houder en de zuignap zijn niet waterdicht. Gebruik het product niet bij vochtige omstandigheden, zoals condens. Laat de houder niet langdurig achter in direct zonlicht of bij vrieskou; dit kan de werking en levensduur beïnvloeden.
- ⚠ Demonteer het product niet en verwijder geen schroeven of onderdelen. Dit kan leiden tot schade, elektrische kortsluiting of storingen.
- ⚠ Laat kinderen het product alleen gebruiken onder toezicht van een volwassene.

## 1.2.2 Installatie en stabiliteit

- ⚠ Bevestig de houder stevig aan een glad raamoppervlak of gebruik de meegeleverde dashboard pad. Zorg dat de houder stevig vastzit voordat je gaat rijden.
- ⚠ De zuignap hecht zich automatisch vast zodra je de houder plaatst. Je hoeft hiervoor geen knop in te drukken. Voor het losmaken druk je op de knop aan de zijkant; het vacuüm wordt dan automatisch opgeheven.
- ⚠ Plaats de houder met het indicatielampje naar je toe gericht, zodat je eenvoudig kunt zien wanneer de batterij bijna leeg is.
- ⚠ Gebruik de houder bij voorkeur op glas of glad kunststof. Het is niet aangeraden om de zuignap rechtstreeks te plaatsen op leren oppervlakken, oppervlakken met grove textuur of sterke rondingen. In die gevallen gebruik je het beste de meegeleverde dashboard pad of bevestig je de houder aan het raam.
- ⚠ Let bij het aanbrengen van de dashboard pad op dat je deze direct op de juiste plek bevestigt. Na verwijdering kan de pad zijn kleefkracht verliezen en niet opnieuw goed worden gebruikt.
- ⚠ Door trillingen, temperatuurverschillen of langdurig gebruik kunnen onderdelen losser komen te zitten. Controleer regelmatig of de houder nog stevig vastzit.

### 1.2.3 Elektronische oplaadwaarschuwingen

- ⚠ Gebruik uitsluitend een 5V DC voeding, zoals een standaard USB poort, voor het opladen van de zuignap.
- ⚠ De bijgeleverde kabel is uitsluitend bedoeld voor het opladen van de zuignap. Gebruik geen andere kabels en laad hiermee geen andere apparaten op.
- ⚠ De telefoonhouder heeft zelf geen oplaadfunctie voor het opladen van je telefoon.
- ⚠ Laad de zuignap op bij kamertemperatuur, in een droge omgeving en nooit onbeheerd.
- ⚠ Koppel het product los van de stroomvoorziening voordat je het reinigt.
- ⚠ Wordt het product ongewoon warm of produceert het vreemde geluiden of geuren, schakel het dan direct uit en stop met gebruik.
- ⚠ Het product bevat geen onderdelen die door de gebruiker gerepareerd kunnen worden. Probeer het product niet zelf te openen of herstellen.

### 1.2.4 Onderhoud en duurzaamheid

- ⚠ Gebruik geen agressieve reinigingsmiddelen. Maak de houder en vooral de zuignap regelmatig schoon met een licht vochtige doek om optimale hechting te behouden.
- ⚠ Bewaar de houder op een droge, koele plaats. Laat het product niet permanent op het dashboard zitten bij fel zonlicht of vorst.

## 1.2.6 Problemen oplossen

### **Zuignap hecht niet goed**

- Controleer of het oppervlak schoon, droog en glad is.
- Plaats opnieuw en activeer de elektrische zuignap opnieuw.
- Gebruik bij oppervlakken met structuur, leer of oneffenheden de meegeleverde dashboard pad of bevestig de houder aan het raam.

### **Houder laat los tijdens gebruik**

- Controleer of de houder correct is geplaatst en volledig vacuüm heeft opgebouwd.
- Controleer regelmatig of het oppervlak nog schoon en vetvrij is.
- Controleer of de batterij of voeding van de zuignap voldoende is indien van toepassing.

### **Zuignap blijft geluid maken of blijft vacuüm proberen op te bouwen**

- Dit is meestal een teken dat de houder niet goed bevestigd is.
- Plaats de houder opnieuw op een gladder, vlakker of schoner oppervlak en controleer of de zuignap volledig aansluit.

### **Zuignap reageert niet**

- Laad de zuignap volledig op met de meegeleverde USB C kabel.
- Controleer of de kabel correct is aangesloten.
- Probeer een andere standaard USB poort of adapter van 5V DC.

**⚠ Indicatielampje brandt niet**

- Controleer of de batterij voldoende is opgeladen.
- Controleer of de kabel correct is aangesloten.

**⚠ Elektrische zuignap maakt geen vacuüm**

- Controleer of het oppervlak schoon, droog en glad is.
- Gebruik bij oppervlakken met structuur, leer of oneffenheden de meegeleverde dashboard pad of bevestig de houder aan het raam.

**⚠ Telefoon blijft niet goed bevestigd**

- Controleer of je telefoon geschikt beschikt over een magnetisch veld of correct is voorzien van een magneetring.
- Controleer of de telefoon goed gecentreerd tegen de houder is geplaatst.
- Verwijder dikke hoesjes of metalen accessoires indien nodig.

**1.2.5 Magnetische koppeling en gebruik van de ring**

⚠ De houder werkt met magnetische koppeling tussen de magneet in je telefoon of hoesje en de magneet in de houder. Controleer voor gebruik of jouw telefoon of hoesje magnetische functionaliteit ondersteunt.

⚠ Geen ingebouwde magneten? Plak de ring op de buitenkant van het hoesje voor een sterke verbinding zonder schade van je telefoon.

- ⚠ Gebruik je een telefoon met hoesje zonder magnetische ring? Dan kan de koppeling met de houder zwakker zijn. In dat geval wordt het sterk aangeraden de magnetische ring te gebruiken voor optimale grip en veiligheid tijdens het rijden.

### 1.2.6 Milieu en verantwoorde afvoer

- ⚠ Dit product bevat elektronische onderdelen en een interne batterij. Lever versleten of defecte exemplaren in bij een erkend inzamelpunt voor elektronische apparaten (e-waste).
- ⚠ Lever kartonnen en plastic verpakkingen apart in voor recycling.

Dit product voldoet aan de toepasselijke wetgeving van de Europese Unie, inclusief de Richtlijn elektromagnetische compatibiliteit (EMC) 2014/30/EU. De CE-conformiteitsverklaring kan op verzoek door de fabrikant worden verstrekt.

## 2. Installatie

### 2.1 Product diagram



## 2.2 Symbolen

-  Wijst op een gevaar dat kan leiden tot persoonlijk letsel, óf op schade aan het product.
-  Gescheiden inzameling van de transmitter (WEEE-symbool)
-  EU-verklaring van overeenstemming
-  Afvalinstructie: Werp de handleiding en verpakking in een vuilnisbak/recyclebak.

## 2.2 Bevestiging

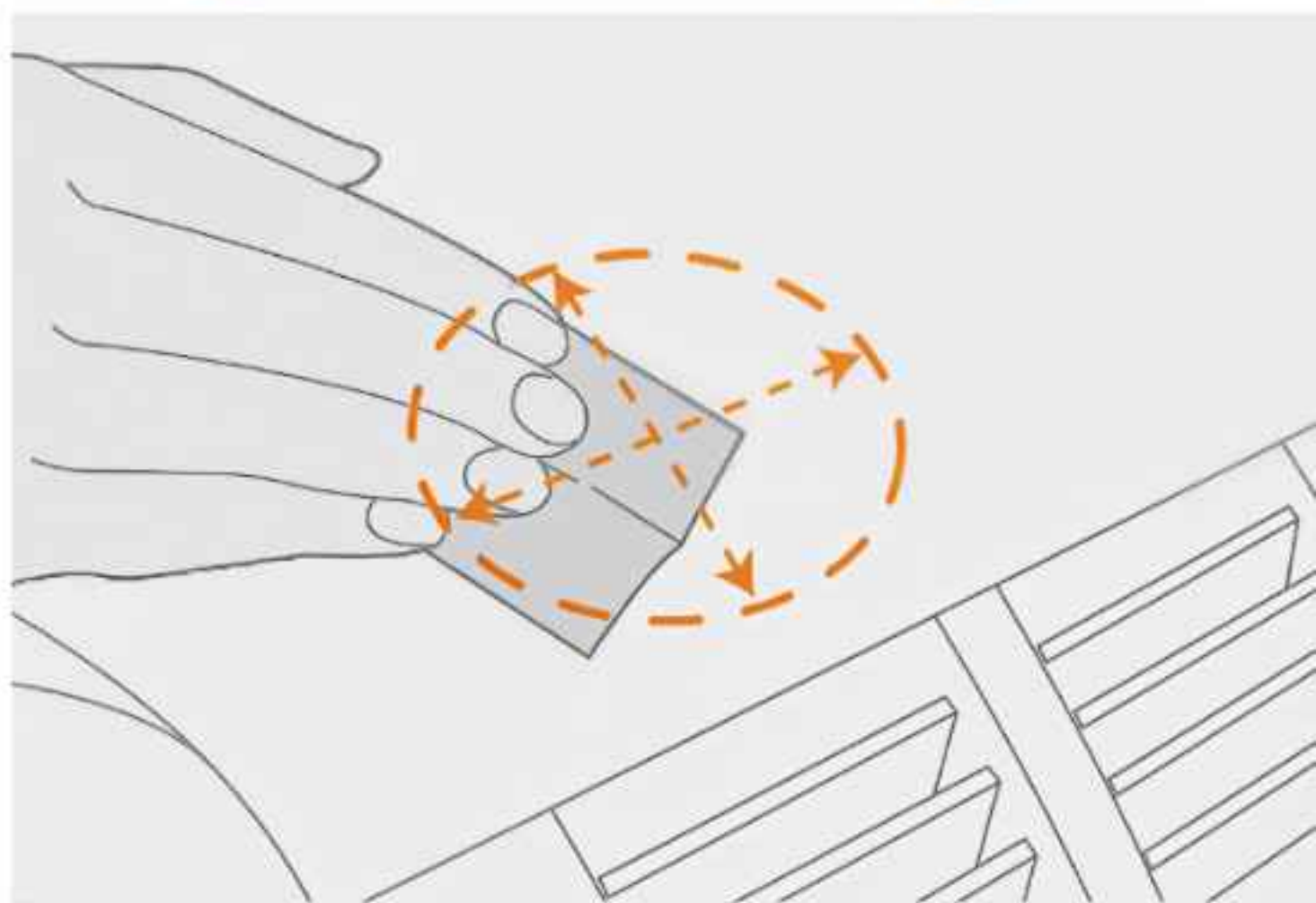
### 2.2.1 Vlak en egaal oppervlak

Zoek een vlak en egaal oppervlak om de telefoonhouder te bevestigen.



### 2.2.2 Reinigen

Reinig de ondergrond: eerst met het natte, daarna met het droge doekje.



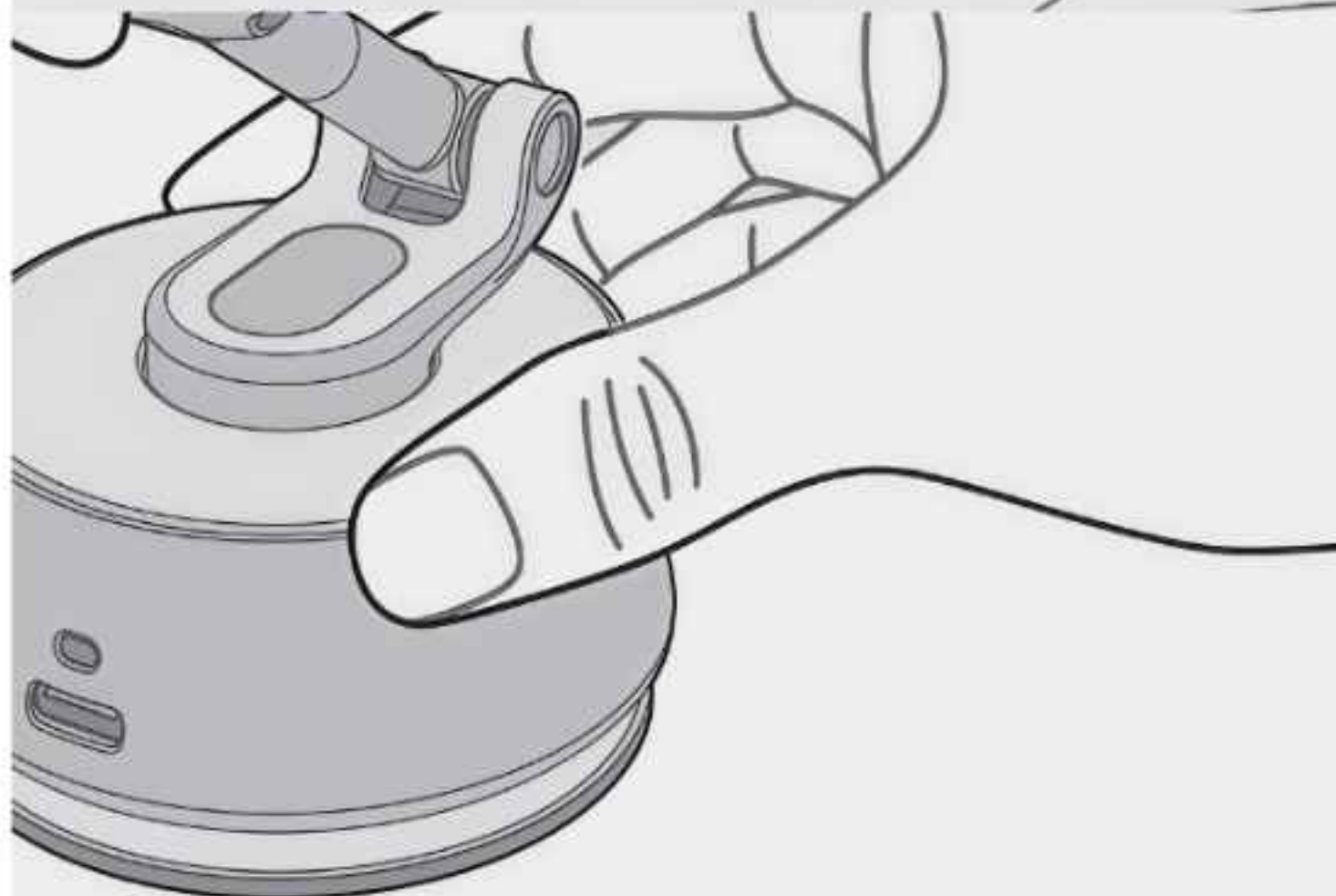
### 2.2.3 Telefoonhouder bevestigen

Verwijder de beschermplaat en druk de zuignap op het dashboard. De zuignap zuigt zich automatisch vacuüm, wat je kunt horen.



### 2.2.4 Controleren

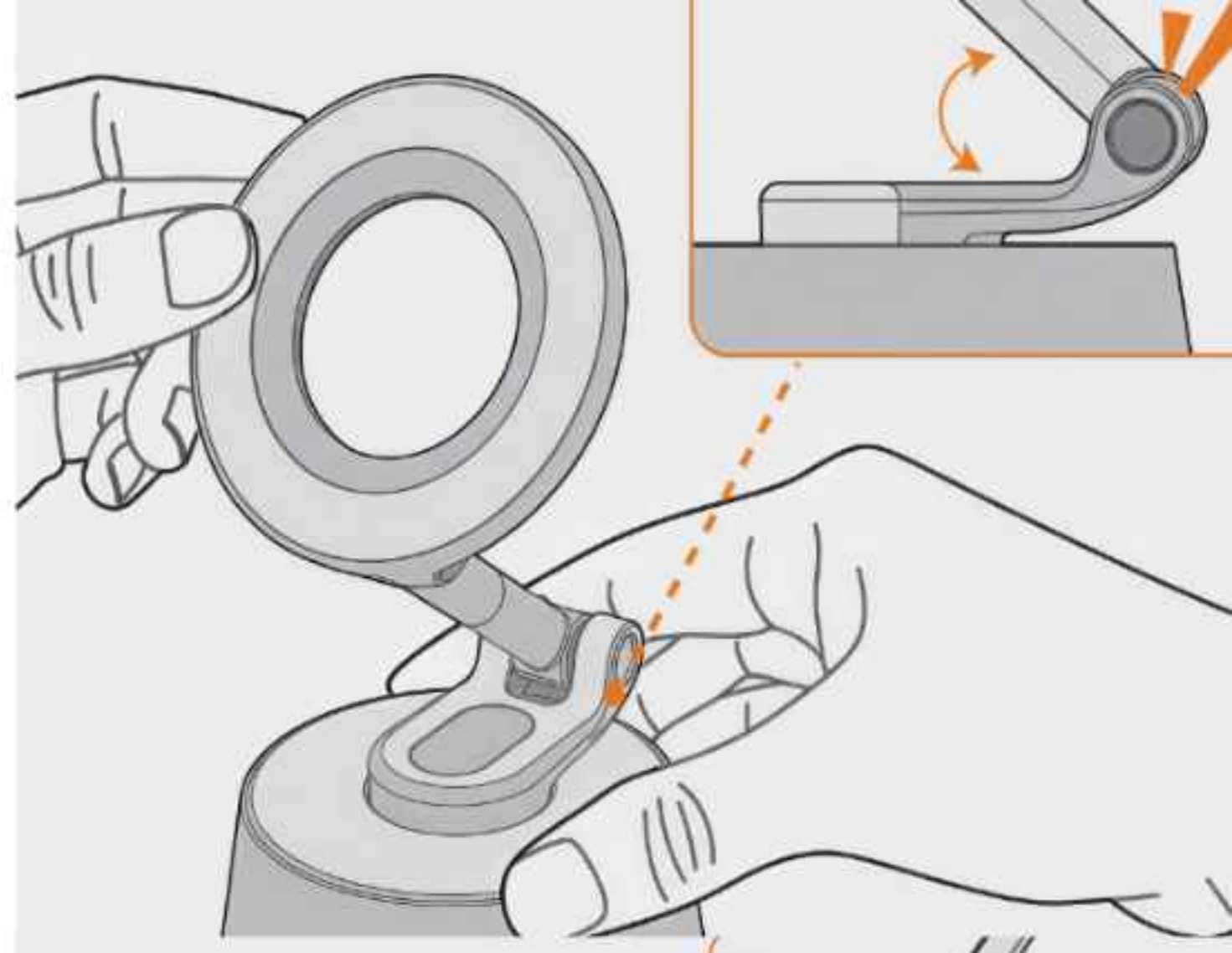
Controleer of de telefoonhouder stevig vastzit voordat je je telefoon plaatst.



## 2.3 Extra functies

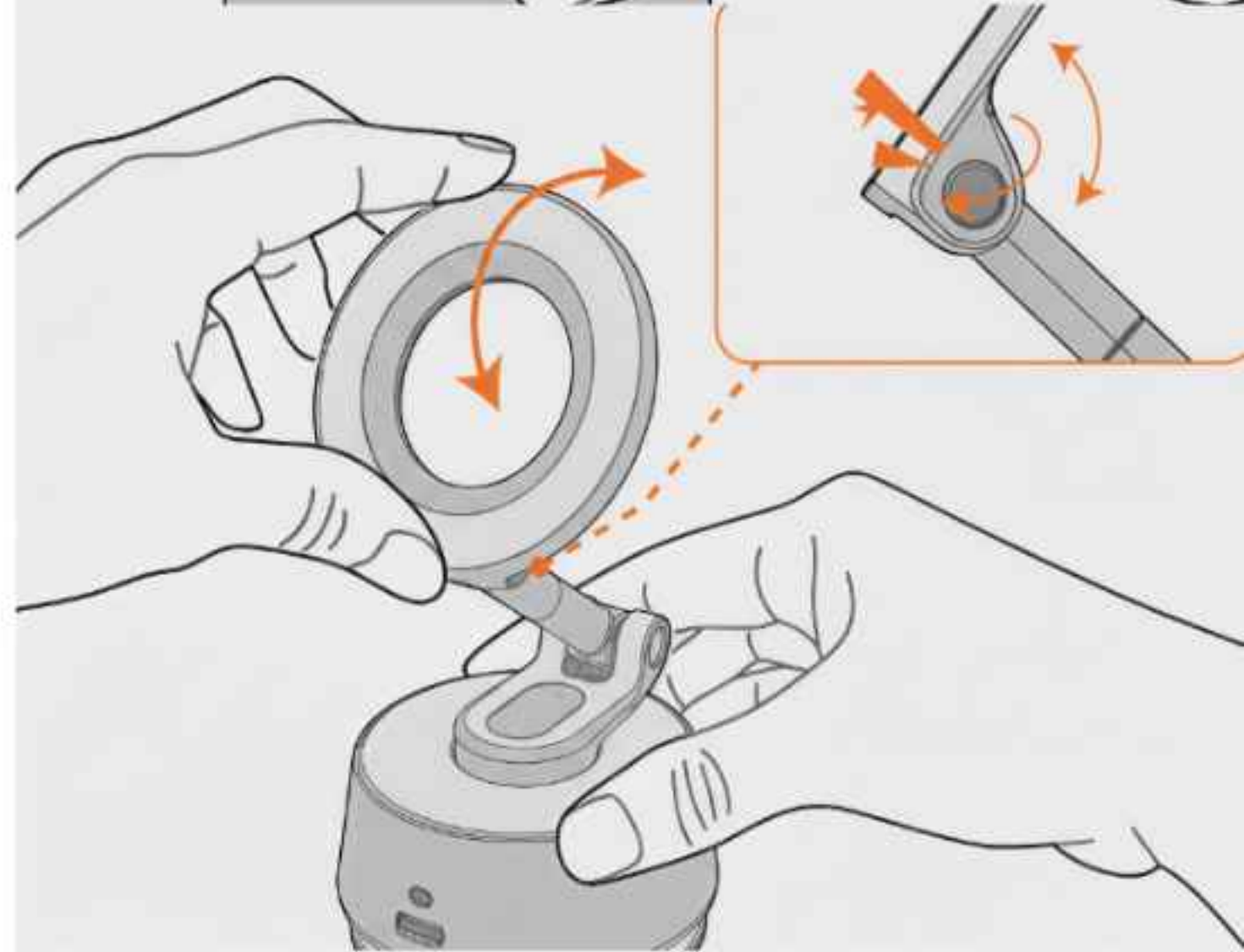
### 2.3.1 Kantelbare arm

De arm van de houder is 180° kantelbaar.



### 2.3.2 Kantelbare magneetbevestiging

De magneetbevestiging is ook 180° kantelbaar.



### 2.3.3 Draaibare arm

De arm van de houder kan halverwege nog 360° gedraaid worden.



### 2.3.4 Draaibare houder

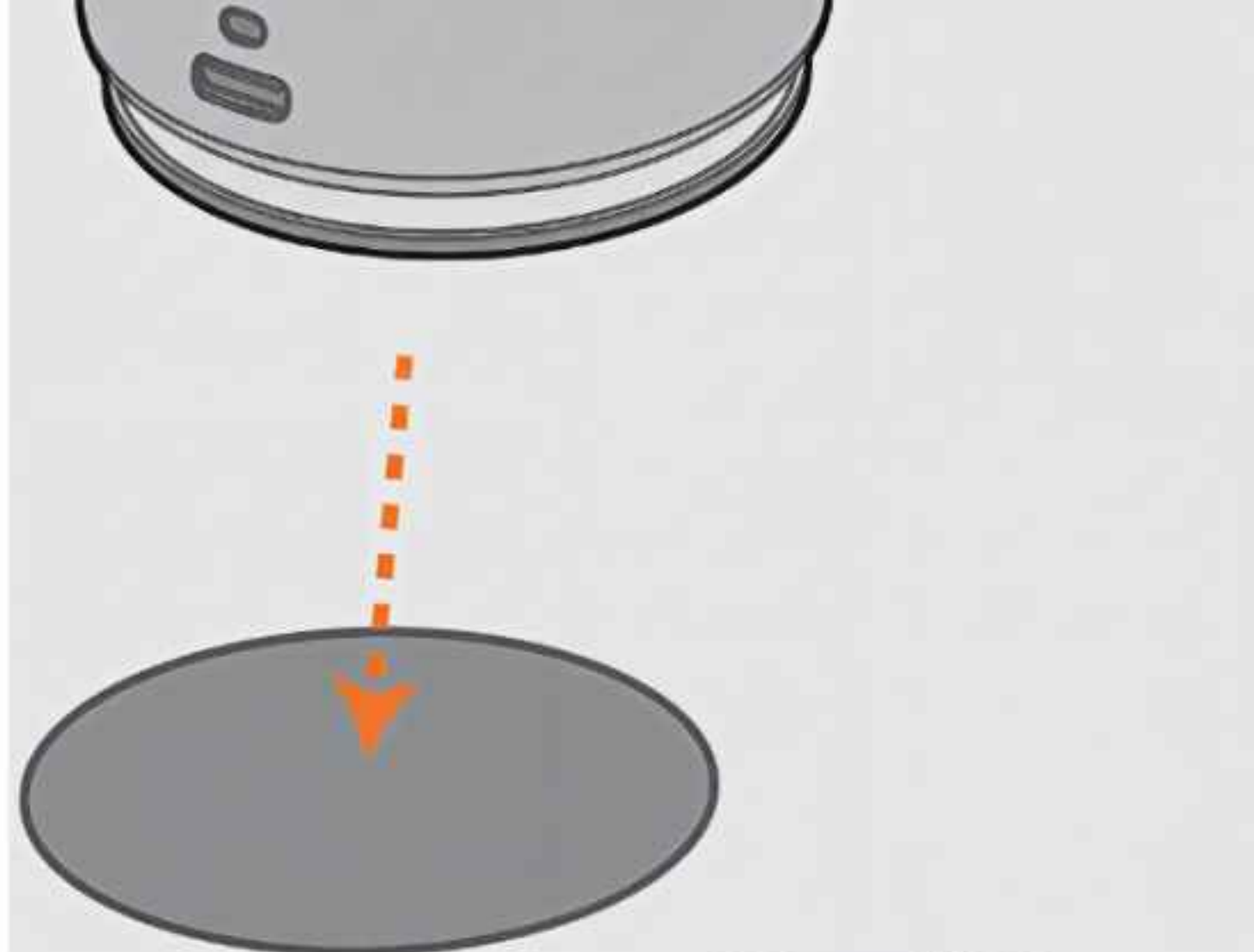
De houder kan 360° draaien ten opzichte van de zuignap.



## 2.4 Elektrische zuignap

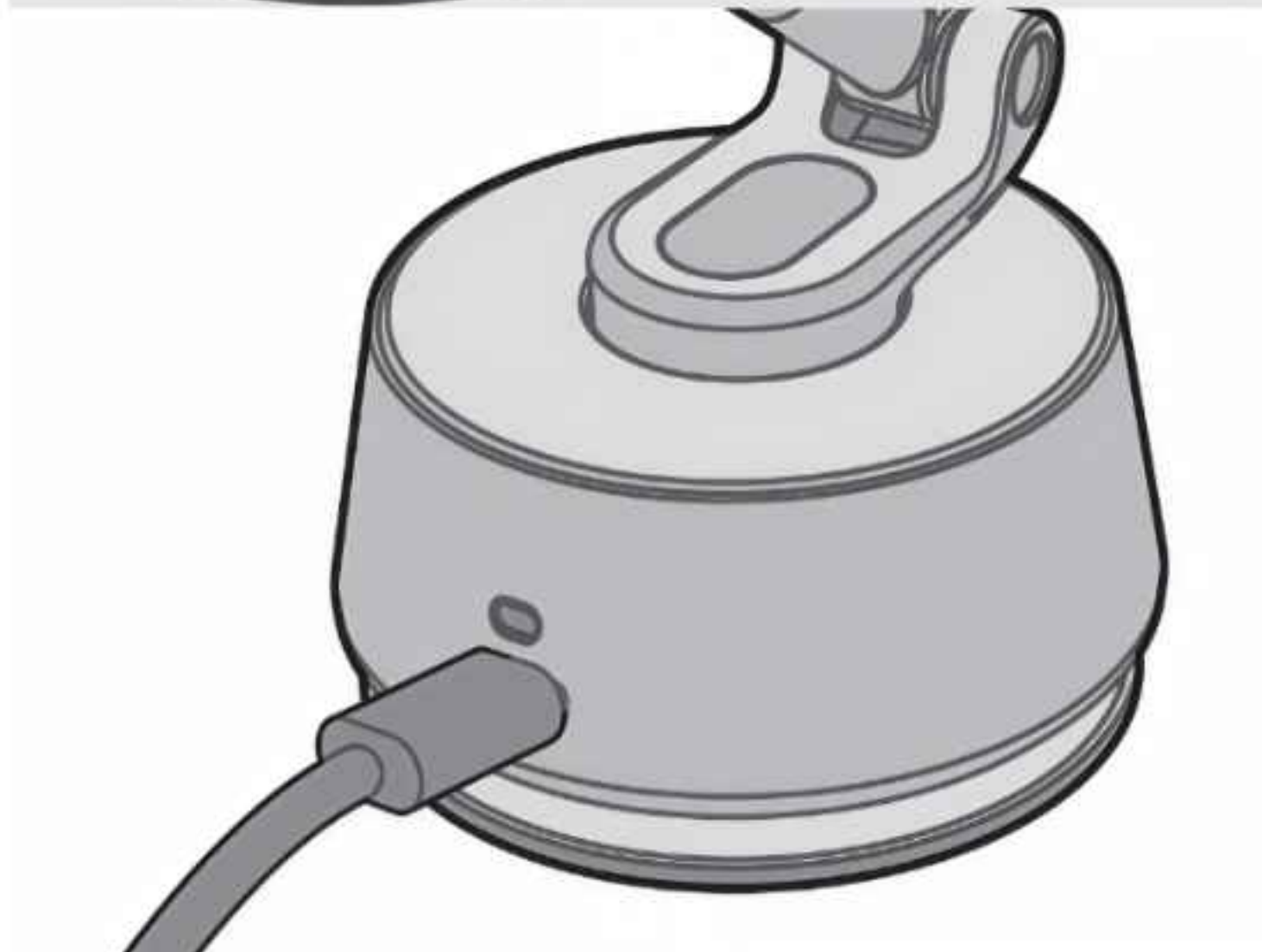
### 2.4.1 Dashboardpad

Hecht de zuignap niet goed? Gebruik dan de meegeleverde dashboardpad. Plak deze op het schone dashboard en bevestig daarna de telefoonhouder.



### 2.4.2 Opladen van de elektrische zuignap

Laad voor gebruik de zuignap helemaal op. Doe dit met de meegeleverde USB-C kabel.



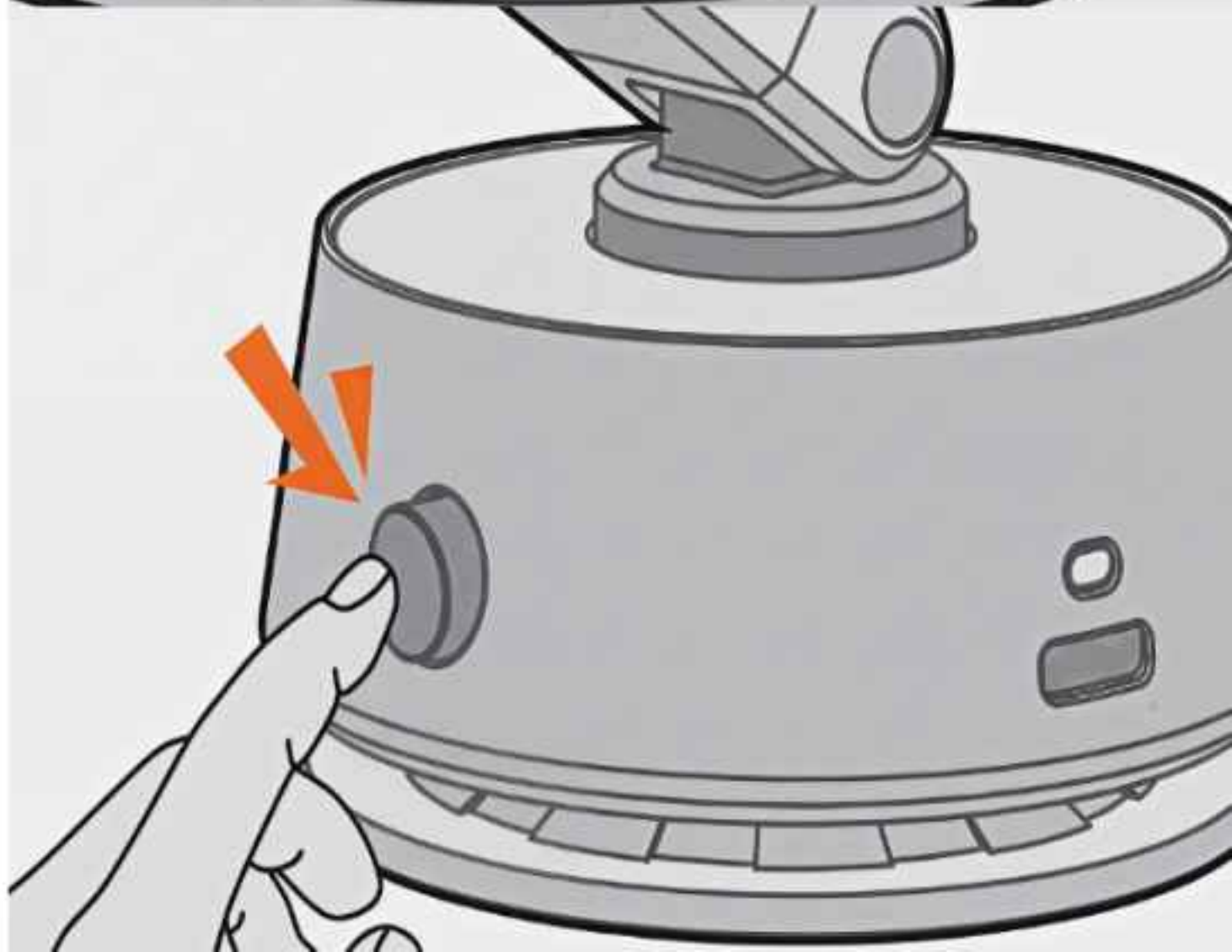
### 2.4.3 Batterij indicatie

Wanneer de zuignap volledig is opgeladen, brandt het lampje groen. Knippert het rood? Dan is de batterij minder dan 20% batterij. Laad de zuignap dan op om te voorkomen dat de houder losraakt.



### 2.4.4 Houder los maken

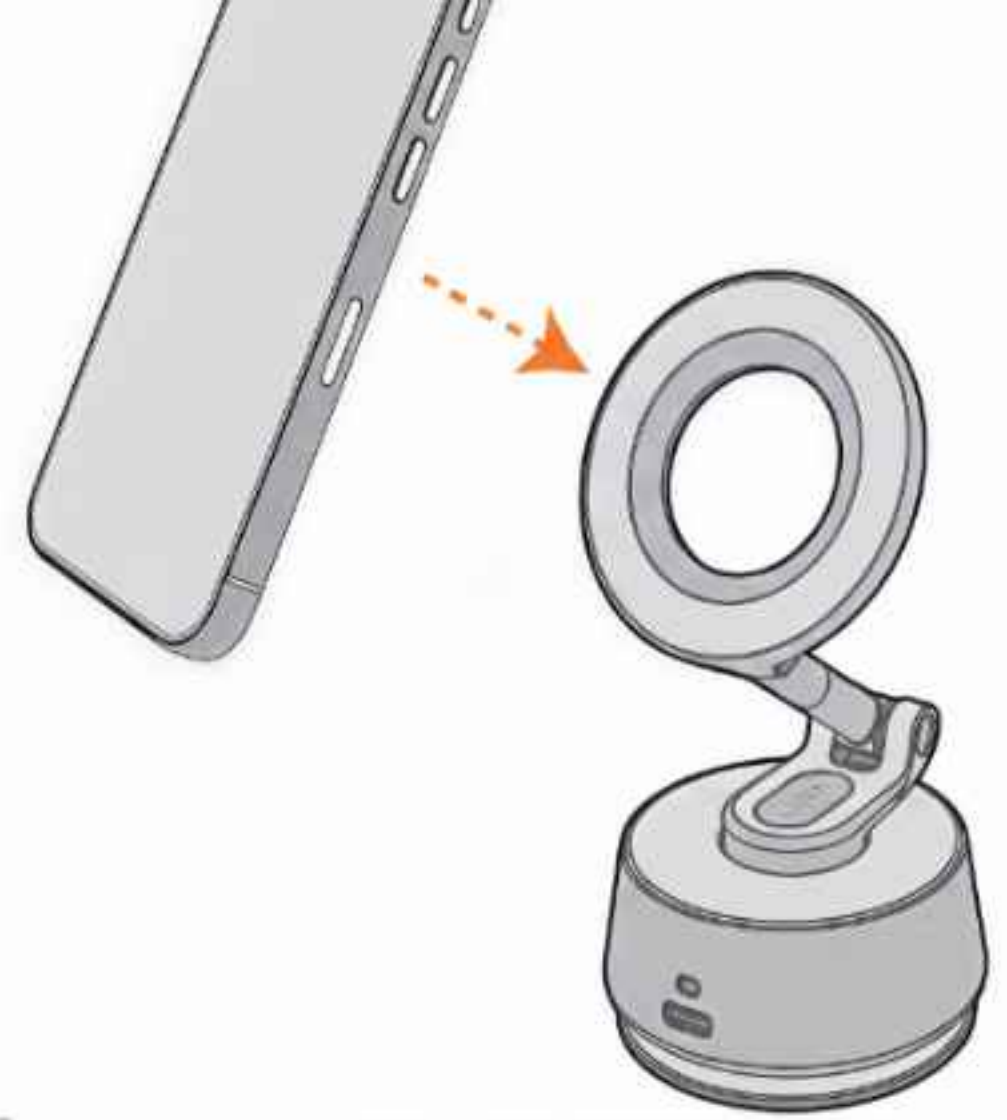
Druk op het knopje aan de zijkant om het vacuüm op te heffen en de houder los te maken.



## 2.5 Magneetring

### 2.5.1 Met MagSafe

Voor een telefoon met MagSafe of met een MagSafe hoesje is het niet nodig om de magneetring te gebruiken. Plaats de telefoon gemakkelijk op de houder.

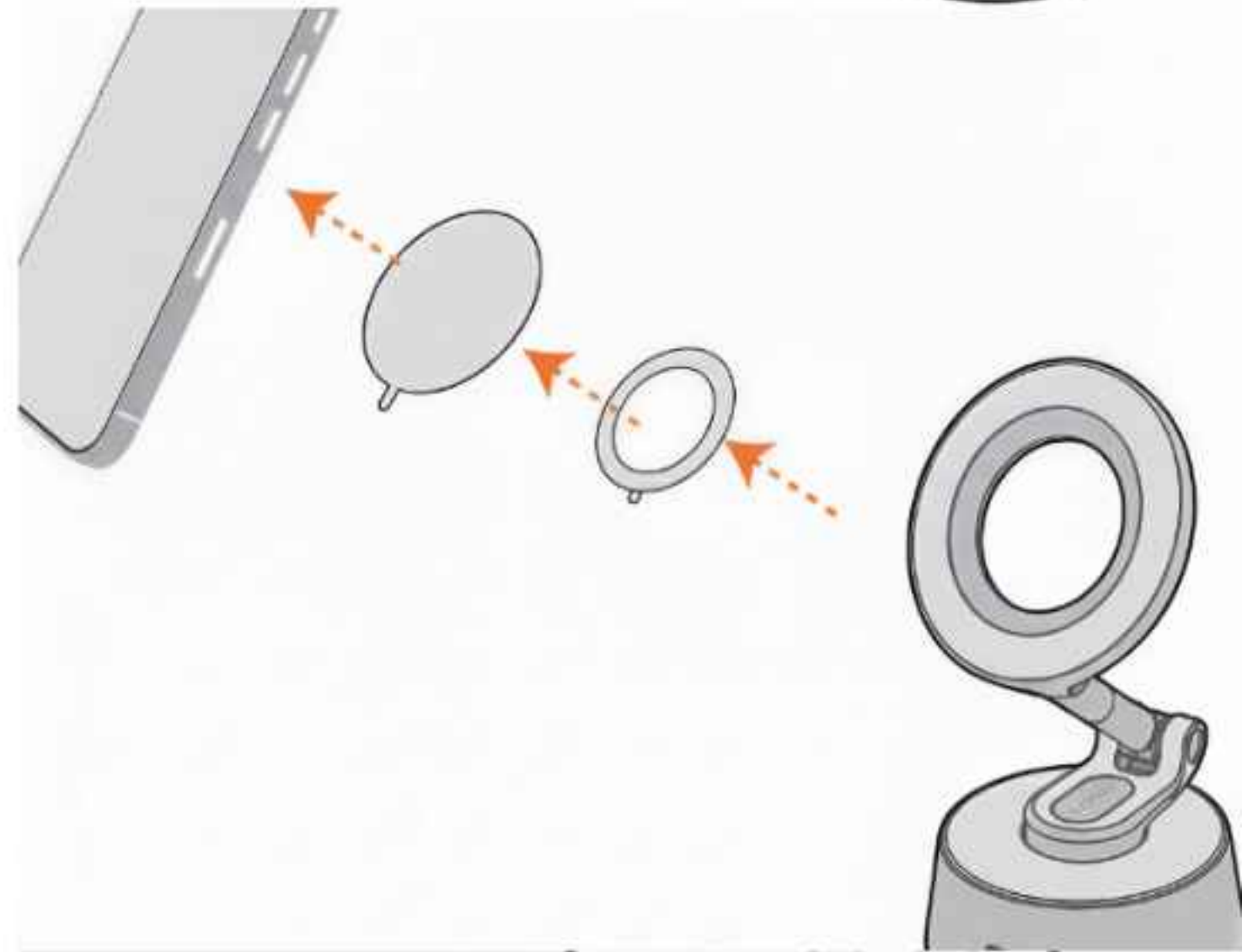


### 2.5.2 Zonder MagSafe

Heeft je telefoon of hoesje geen MagSafe? Gebruik dan de meegeleverde magneetring.

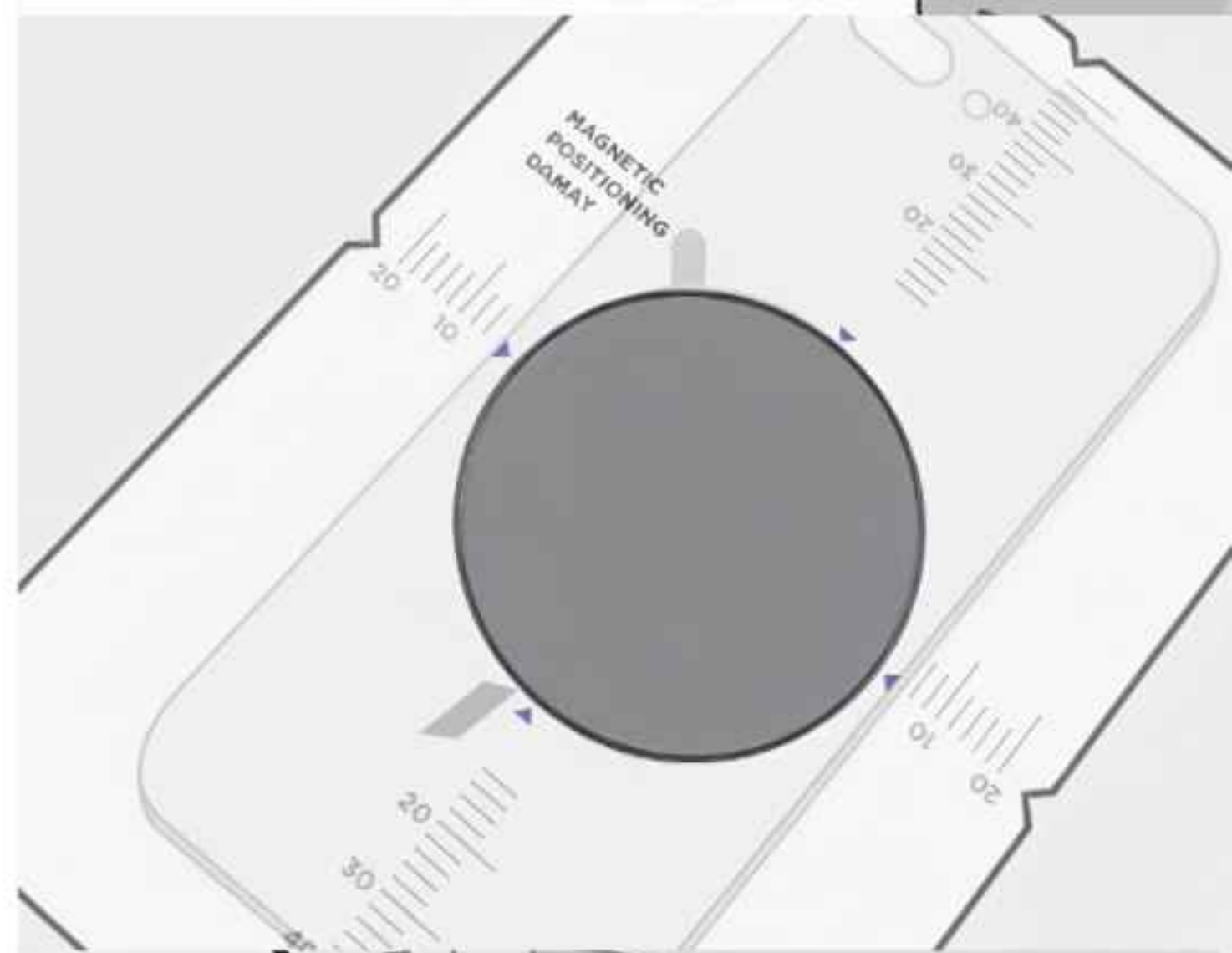
Plaats de ring op de achterkant van je telefoon als je geen hoesje gebruikt.

Gebruik je wel een hoesje? Plak de ring dan op de buitenkant van het hoesje, niet op de telefoon of aan de binnenkant.



### 2.5.3 Plaatsing magneetring

Plaats de magneetring in het midden van je telefoon met behulp van het meegeleverde installatieblad.



### 2.5.4 24 uur wachten

Wacht 24 uur na het aanbrengen van de magneetring voordat je de houder gebruikt. Zo hecht de magneet goed en blijft je telefoon stevig vastzitten.



### 3. Duurzaam recyclen

#### *Jouw bijdrage aan een beter milieu*

Wij hechten veel waarde aan duurzaamheid en adviseren onze klanten om producten aan het einde van hun levensduur op een verantwoorde manier te recyclen. Gooi producten niet bij het restafval, maar lever ze in bij een erkende recyclingorganisatie of breng ze naar de milieustraat in uw gemeente.

Samen zorgen we voor een duurzamere toekomst! 🌍♻️

## 4. Garantie bepaling

### 4.1 Kwaliteitsgarantie

Sinds 2018 biedt R2B Store betrouwbare kwaliteit met 2 jaar fabrieksgarantie op al onze producten. Binnen deze garantie repareren/vervangen we kosteloos aantoonbare productiefouten. Na één jaar moet je zelf aantonen dat het om een productiefout gaat. Buiten de garantieperiode bieden we betaalbare reparaties met vooraf duidelijke kosten.

### 4.2 Verval garantie

Wij kunnen helaas geen garantie bieden in de volgende gevallen:

- a. Na verloop van bovenstaande garantietermijn
- b. Het defect is ontstaan ten gevolgen van oneigenlijk gebruik, verwaarlozing of door vallen en stoten.

### 4.3 Aanspraak maken op garantie

Wil je aanspraak maken op garantie, of twijfel je of jouw situatie binnen de garantie valt? Neem dan contact met ons op, zodat wij de optie tot garantie samen kunnen bespreken!

## 4.4 Retourneringsrecht

Ben je toch niet helemaal tevreden of heb je een andere reden om het product te retourneren? Je kunt het product binnen 30 dagen retourneren, tenzij anders vermeld in de voorwaarden van specifieke platforms. De voorwaarden van het betreffende platform bepalen of een product kan worden geretourneerd en binnen welke termijn.

Zorg ervoor dat het product onbeschadigd is en in de originele verpakking wordt teruggestuurd. Na ontvangst en acceptatie van de retour, ontvang je het volledige aankoopbedrag terug, minus eventuele retourkosten (indien van toepassing).

## 4.5 Over R2B Store

Wij willen bijdragen aan een veilige, prettige en comfortabele reis – of je nu onderweg bent naar je werk, op vakantie gaat of graag actief buiten beweegt.

Bij R2B combineren we zorgvuldig gekozen producten met praktische tips, eerlijke adviezen en inspirerende content. We helpen je niet alleen bij het kiezen van de juiste accessoires, maar ook met informatie die elke vorm van onderweg zijn – van rit tot run – makkelijker en leuker maakt.

We geloven in mobiliteit, veiligheid en gemak voor iedereen. Samen met onze community bouwen we aan een plek waar je altijd terechtkunt, of je nu op weg bent of in beweging blijft!

Wij zijn bereikbaar van maandag tot en met vrijdag. Voor meer informatie en contactmogelijkheden kun je terecht op de contactpagina van onze website.



R2B

# Manual

**Amstelveen** – Car phone holder  
with electric suction cup

Model: A690-Amstelveen

Mobility, safety, and convenience for everyone!



## **Thank you for choosing our car phone holder with electric suction cup.**

With this product, you always have a sturdy and secure attachment for your smartphone within reach. Whether you are navigating, making hands-free calls, or simply switching your music while driving, this phone holder with electric suction cup is always ready for you.

This manual is intended to guide you step by step in using your phone holder. It contains explanations about the features (such as the electric suction cup and mounting options), installation, charging, and essential safety instructions. The goal is for you to use your phone holder optimally and safely, so you can enjoy it for a long time without issues.

Please read the manual carefully before using the phone holder. This ensures safe use and allows you to get the most out of the versatility of your purchase.

# 1. Amstelveen



## 1.1 Specifications

- Strong electric suction cup that automatically creates a vacuum without sticky residues or glue.
- Universal magnetic coupling - Suitable for MagSafe or with the included magnetic ring.
- Includes dashboard pad for extra grip on uneven dashboards.
- 360° rotatable and 180° tiltable.
- LED indicator with battery status.
- Rechargeable suction cup with the included USB-C cable.
- Suitable for use on the dashboard or window.
- Voltage input: DC 4.5V-5.5V
- Max input: 150mA
- Complies with CE marking and EU declaration of conformity.

## 1.2.1 General Safety Warnings

- ⚠ This phone holder with electric suction cup is designed for use in vehicles to securely hold a smartphone while driving. Do not use the product for other purposes.
- ⚠ Never operate, adjust, or install the phone holder while driving. First, stop the vehicle in a safe location before making any adjustments.
- ⚠ Ensure that the phone holder does not obstruct your view of the road, mirrors, displays, or vehicle controls.
- ⚠ Do not use the holder if there is visible damage to the suction cup, electric mechanism, battery, or cable. Also, do not use the product if parts are loose, functioning abnormally, or if the mechanism is not working correctly.
- ⚠ Use the product only when you understand and can follow the safety instructions.
- ⚠ The holder and suction cup are not waterproof. Do not use the product in humid conditions, such as condensation. Do not leave the holder exposed to direct sunlight or freezing temperatures for extended periods; this may affect its performance and lifespan.
- ⚠ Do not disassemble the product or remove any screws or parts. This may lead to damage, electrical short circuits, or malfunctions.
- ⚠ Allow children to use the product only under adult supervision.

## 1.2.2 Installation and Stability

- ⚠️ Securely attach the holder to a smooth window surface or use the included dashboard pad. Ensure that the holder is firmly in place before driving.
- ⚠️ The suction cup automatically adheres once you place the holder. You do not need to press a button for this. To detach, press the button on the side; the vacuum will then be released automatically.
- ⚠️ Position the holder with the indicator light facing you so you can easily see when the battery is low.
- ⚠️ Preferably use the holder on glass or smooth plastic. It is not recommended to place the suction cup directly on leather surfaces, rough-textured surfaces, or strong curves. In those cases, it is best to use the included dashboard pad or attach the holder to the window.
- ⚠️ When applying the dashboard pad, ensure that you attach it directly in the correct position. After removal, the pad may lose its adhesive strength and not be reused effectively.
- ⚠️ Due to vibrations, temperature changes, or prolonged use, parts may become loose. Regularly check that the holder is still securely attached.

## 1.2.3 Electronic Charging Warnings

- ⚠️ Use only a 5V DC power supply, such as a standard USB port, to charge the suction cup.
- ⚠️ The included cable is solely for charging the suction cup. Do not use other cables or charge other devices with it.

- ⚠ The phone holder itself does not have a charging function for charging your phone.
- ⚠ Charge the suction cup at room temperature, in a dry environment, and never unattended.
- ⚠ Disconnect the product from the power supply before cleaning it.
- ⚠ If the product becomes unusually warm or produces strange sounds or smells, turn it off immediately and stop using it.
- ⚠ The product contains no user-serviceable parts. Do not attempt to open or repair the product yourself.

#### **1.2.4 Maintenance and Durability**

- ⚠ Do not use aggressive cleaning agents. Regularly clean the holder and especially the suction cup with a slightly damp cloth to maintain optimal adhesion.
- ⚠ Store the holder in a dry, cool place. Do not leave the product permanently on the dashboard in direct sunlight or frost.

#### **1.2.6 Troubleshooting**

- ⚠ **Suction cup does not adhere well**
  - Check if the surface is clean, dry, and smooth.
  - Reposition and reactivate the electric suction cup.
- ⚠ **Holder comes loose during use**
  - Check if the holder is correctly placed and has built up full vacuum.
  - Regularly check if the surface is still clean and grease-free.

- ⚠ Suction cup keeps making noise or trying to build vacuum**

This usually indicates that the holder is not properly secured.

Reposition the holder on a smoother, flatter, or cleaner surface and check if the suction cup is fully engaged.
- ⚠ Suction cup is unresponsive**

Fully charge the suction cup with the included USB C cable.

Check if the cable is properly connected.

Try a different standard USB port or 5V DC adapter.
- ⚠ Indicator light does not turn on**

Check if the battery is sufficiently charged.

Check if the cable is properly connected.
- ⚠ Electric suction cup does not create vacuum**

Check if the surface is clean, dry, and smooth.

Use the included dashboard pad or attach the holder to the window for textured, leather, or uneven surfaces.
- ⚠ Phone does not stay securely attached**

Check if your phone has magnetic functionality or is properly equipped with a magnetic ring.

Check if the phone is centered correctly against the holder.

Remove thick cases or metal accessories if necessary.

## 1.2.5 Magnetic Coupling and Use of the Ring

- ⚠ The holder works with magnetic coupling between the magnet in your phone or case and the magnet in the holder. Before use, check if your phone or case supports magnetic functionality.
- ⚠ No built-in magnets? Stick the ring on the outside of the case for a strong connection without damaging your phone.
- ⚠ Are you using a phone with a case without a magnetic ring? The coupling with the holder may be weaker. In that case, it is strongly recommended to use the magnetic ring for optimal grip and safety while driving.

## 1.2.6 Environment and responsible disposal

- ⚠ This product contains electronic components and an internal battery. Return worn or defective items to a recognized collection point for electronic devices (e-waste).
- ⚠ Separate cardboard and plastic packaging for recycling.

This product complies with applicable EU legislation, including the Electromagnetic Compatibility (EMC) Directive 2014/30/EU. The CE declaration of conformity can be provided by the manufacturer upon request.

## 2. Installation

### 2.1 Product diagram



## 2.2 Symbols

 Indicates a hazard that may result in personal injury or damage to the product.



Separate collection of the transmitter (WEEE symbol)



EU declaration of conformity

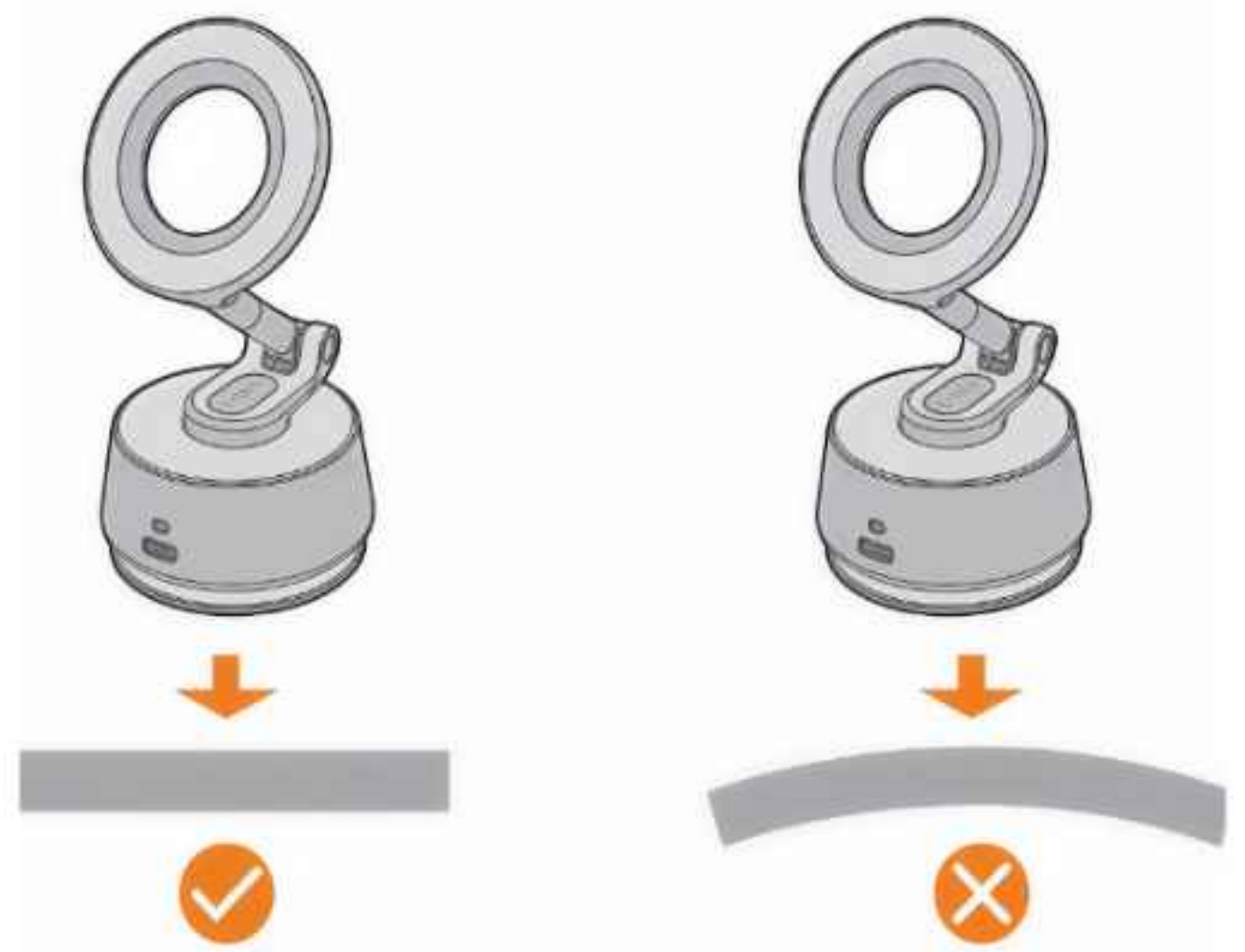


Waste instruction: Dispose of the manual and packaging in a trash/recycling bin.

## 2.2 Attachment

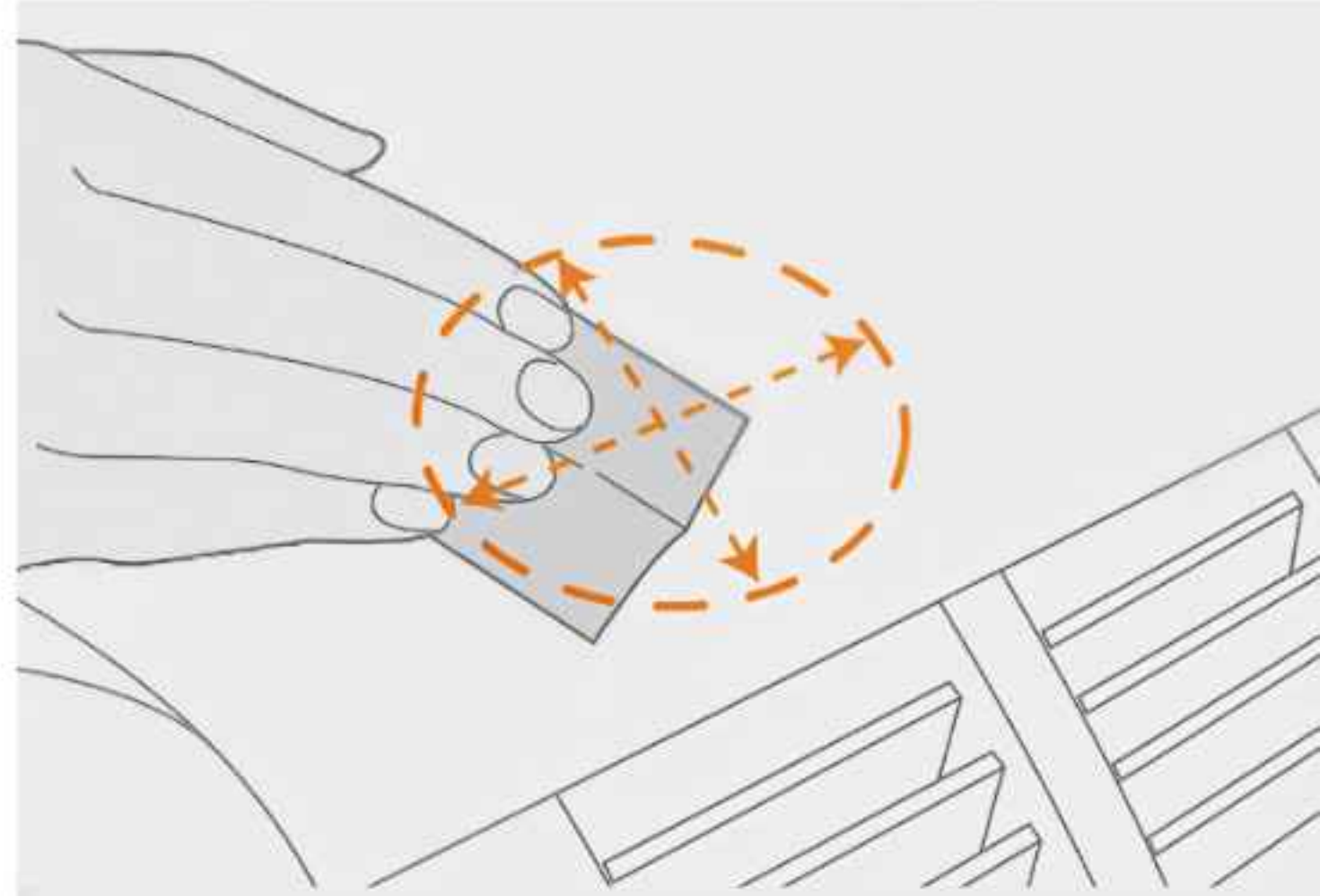
### 2.2.1 Flat and even surface

Find a flat and even surface to attach the phone holder.



### 2.2.2 Cleaning

Clean the surface: first with the wet cloth, then with the dry cloth.



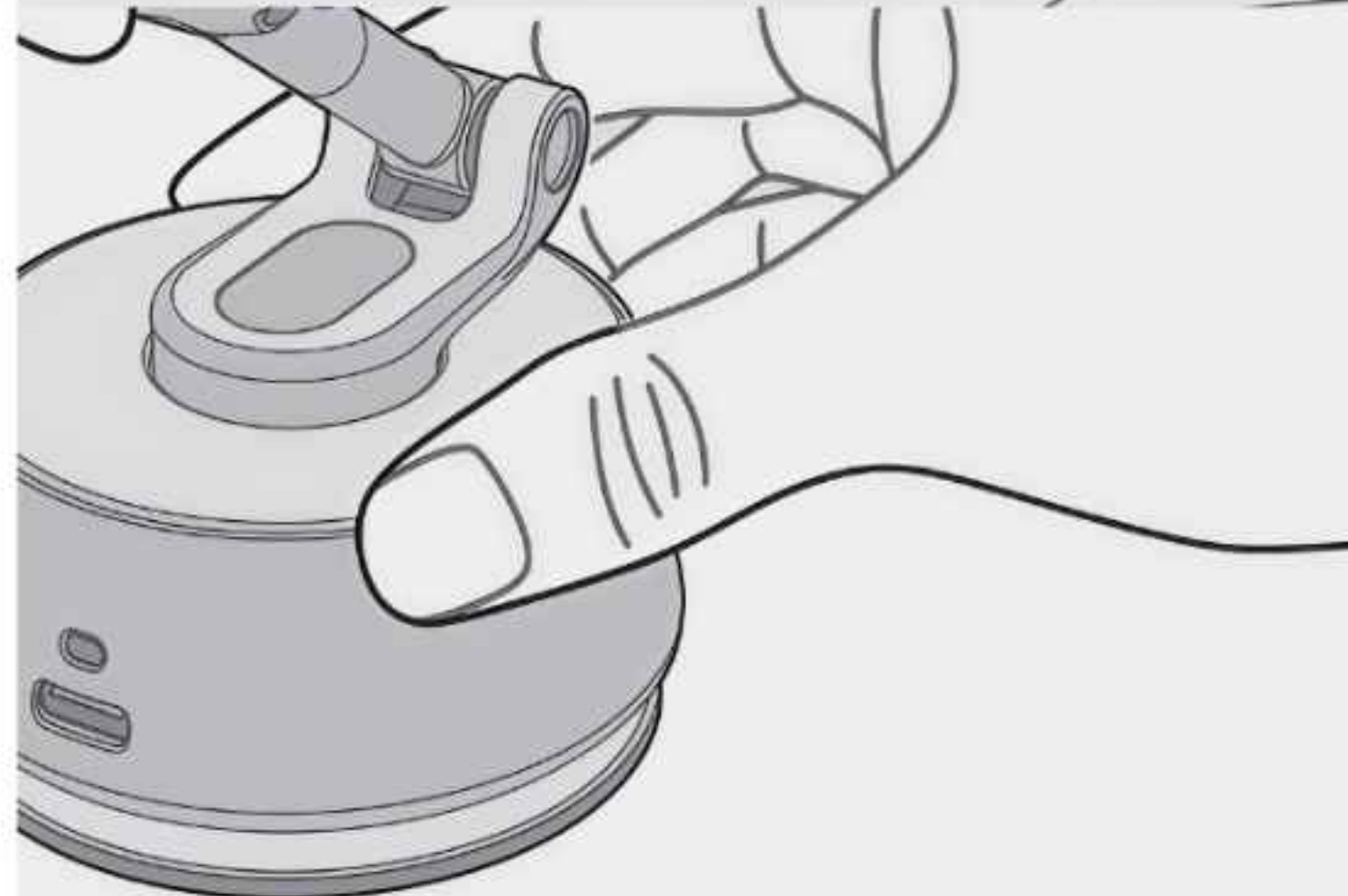
### 2.2.3 Attach phone holder

Remove the protective layer and press the suction cup onto the dashboard. The suction cup will automatically create a vacuum, which you can hear.



### 2.2.4 Check

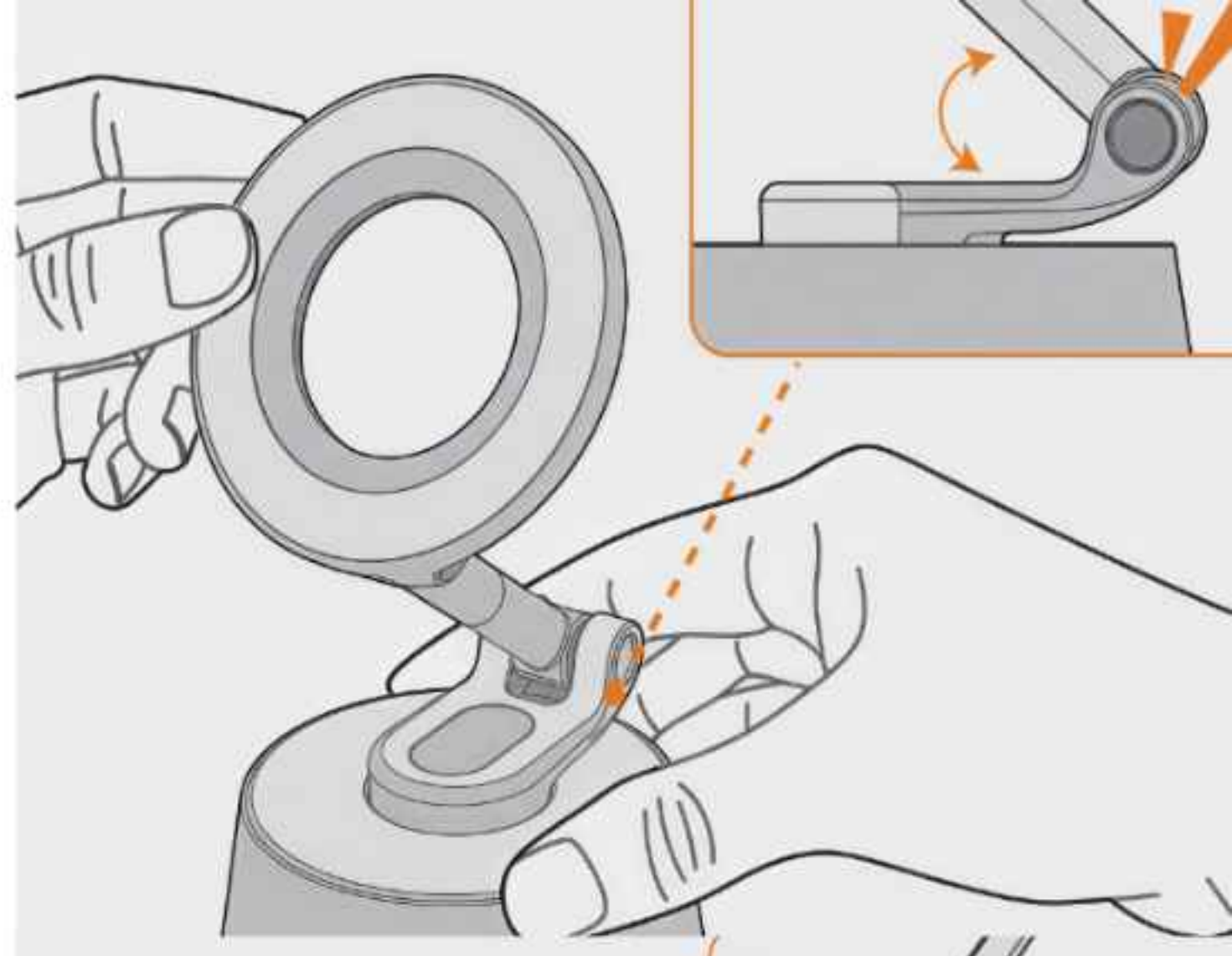
Check that the phone holder is securely attached before placing your phone.



## 2.3 Additional features

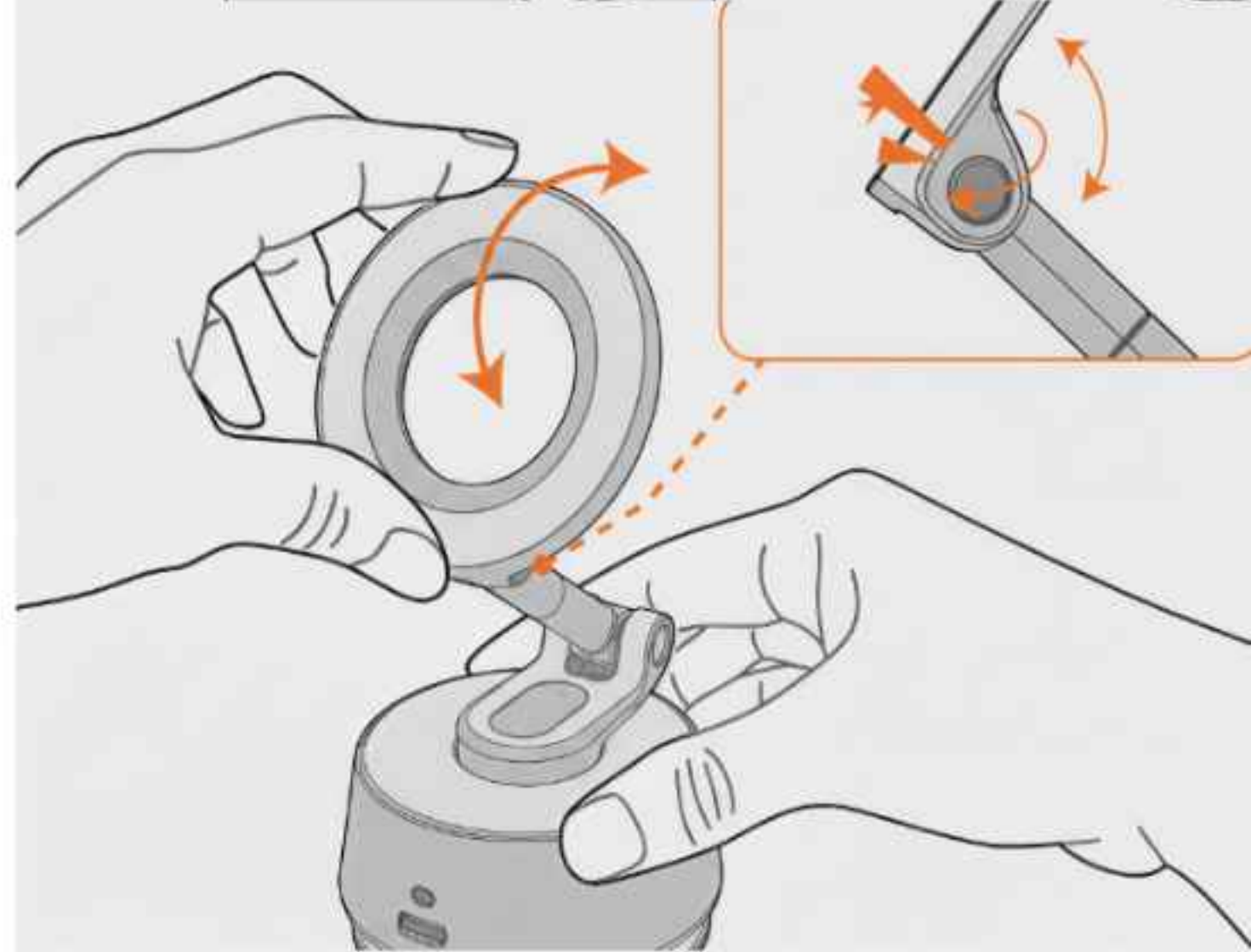
### 2.3.1 Tilttable arm

The arm of the holder is 180° tilttable.



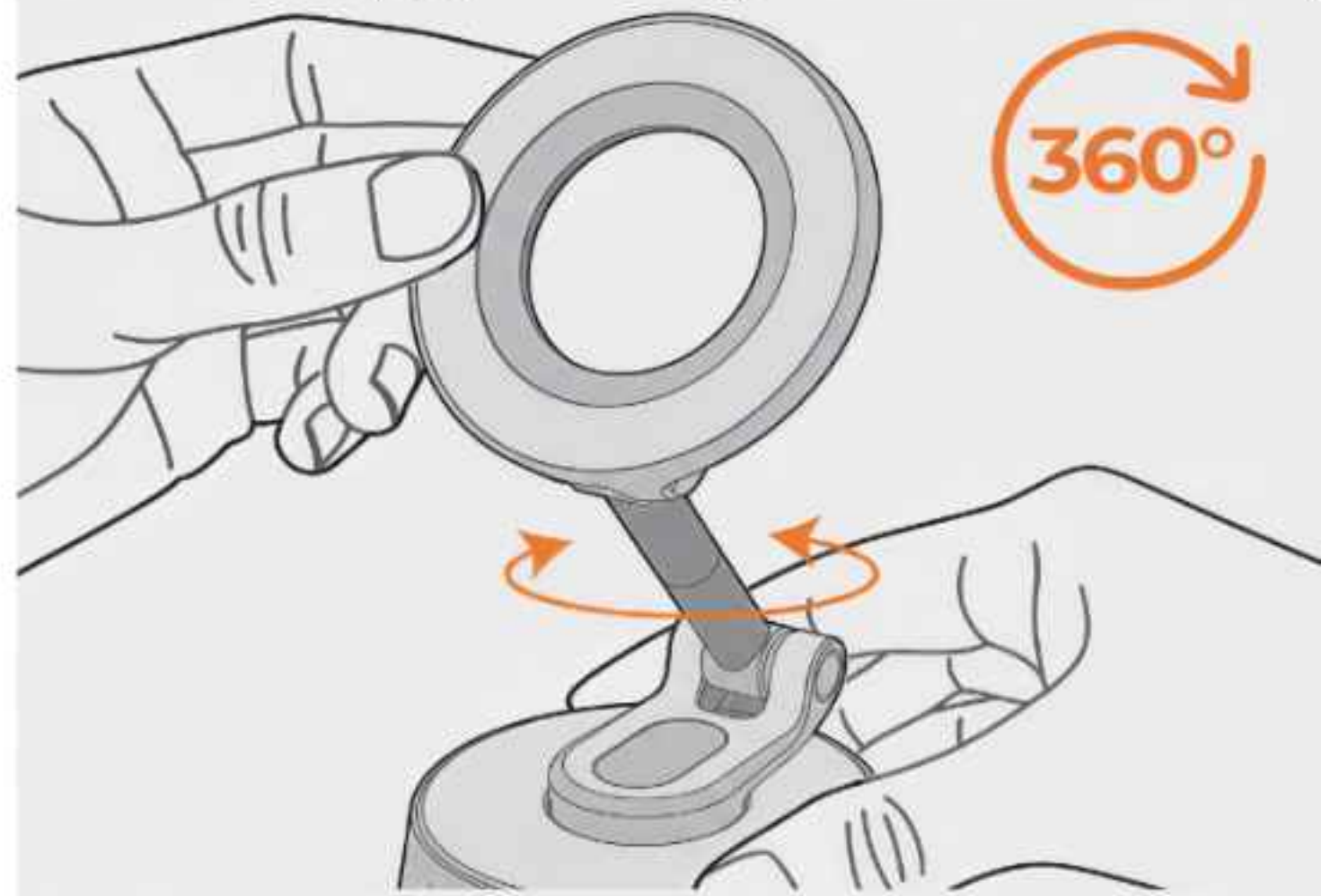
### 2.3.2 Tilttable magnetic attachment

The magnetic attachment is also 180° tilttable.



### 2.3.3 Rotatable arm

The arm of the holder can still be rotated 360° halfway.



### 2.3.4 Rotatable holder

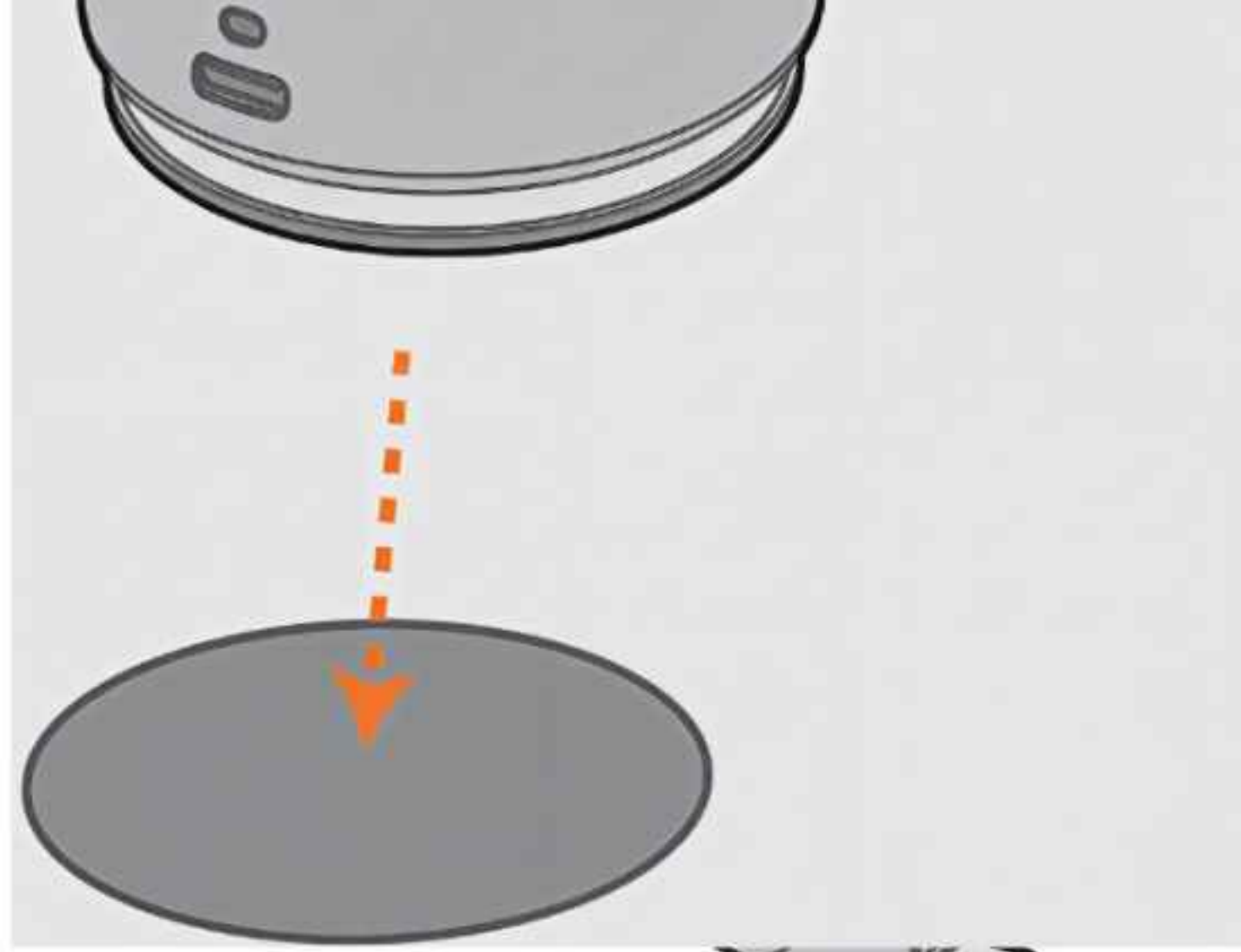
The holder can rotate 360° relative to the suction cup.



## 2.4 Electric Suction Cup

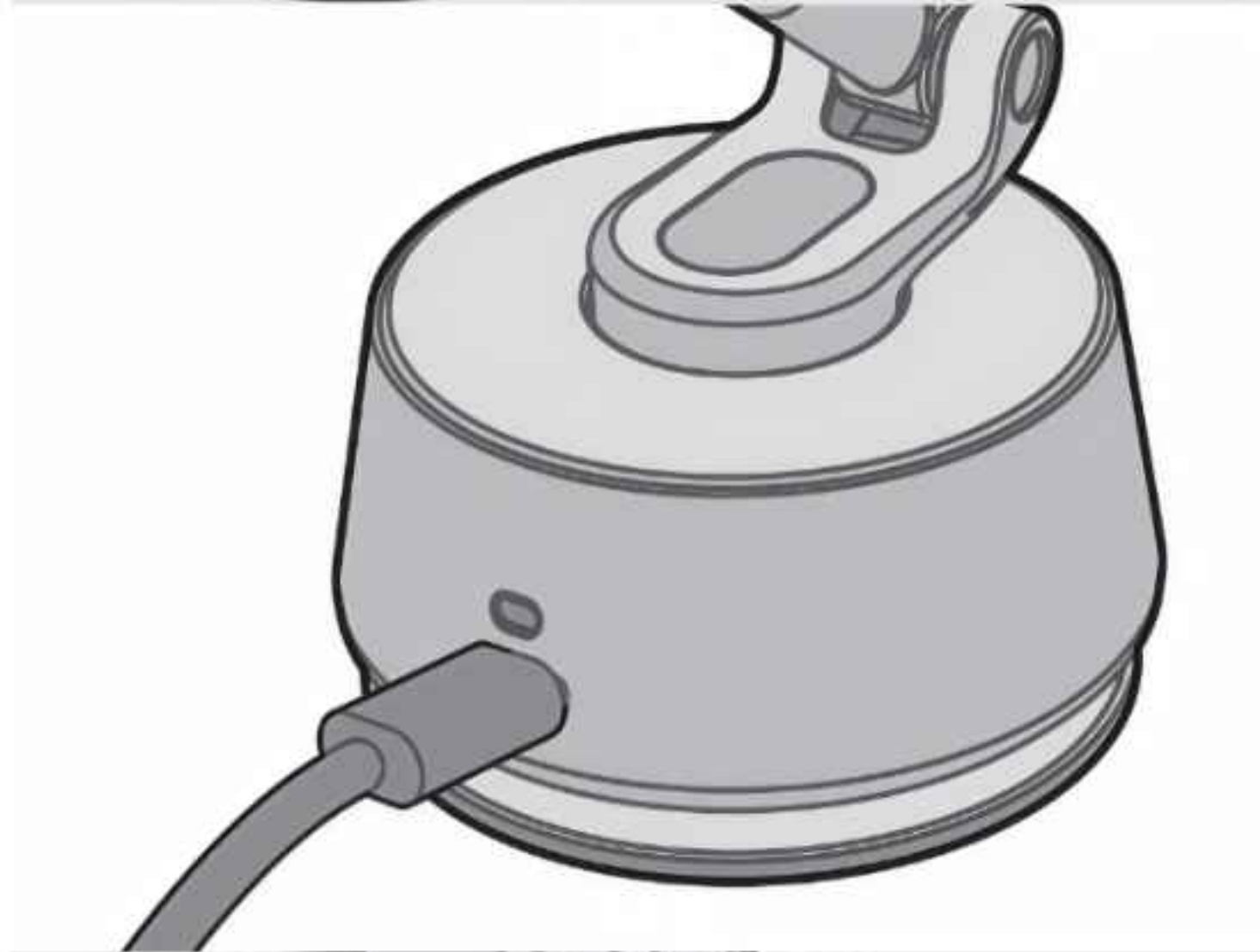
### 2.4.1 Dashboard Pad

Is the suction cup not sticking properly? Use the included dashboard pad. Stick it on the clean dashboard and then attach the phone holder.



### 2.4.2 Charging the Electric Suction Cup

Fully charge the suction cup before use. Do this with the included USB-C cable.



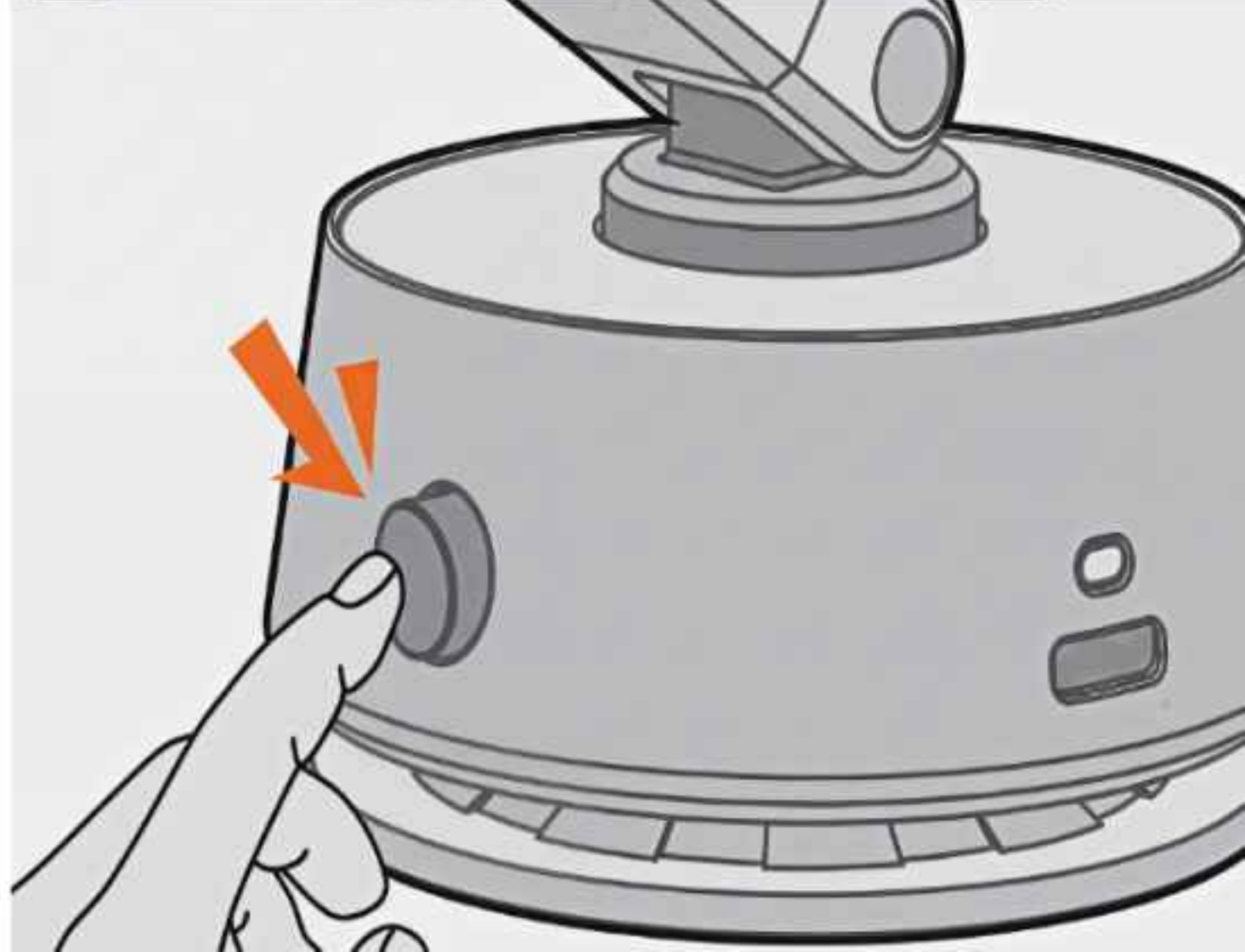
### 2.4.3 Battery Indicator

When the suction cup is fully charged, the light will be green. If it blinks red, the battery is below 20%. Charge the suction cup to prevent the holder from coming loose.



### 2.4.4 Releasing the Holder

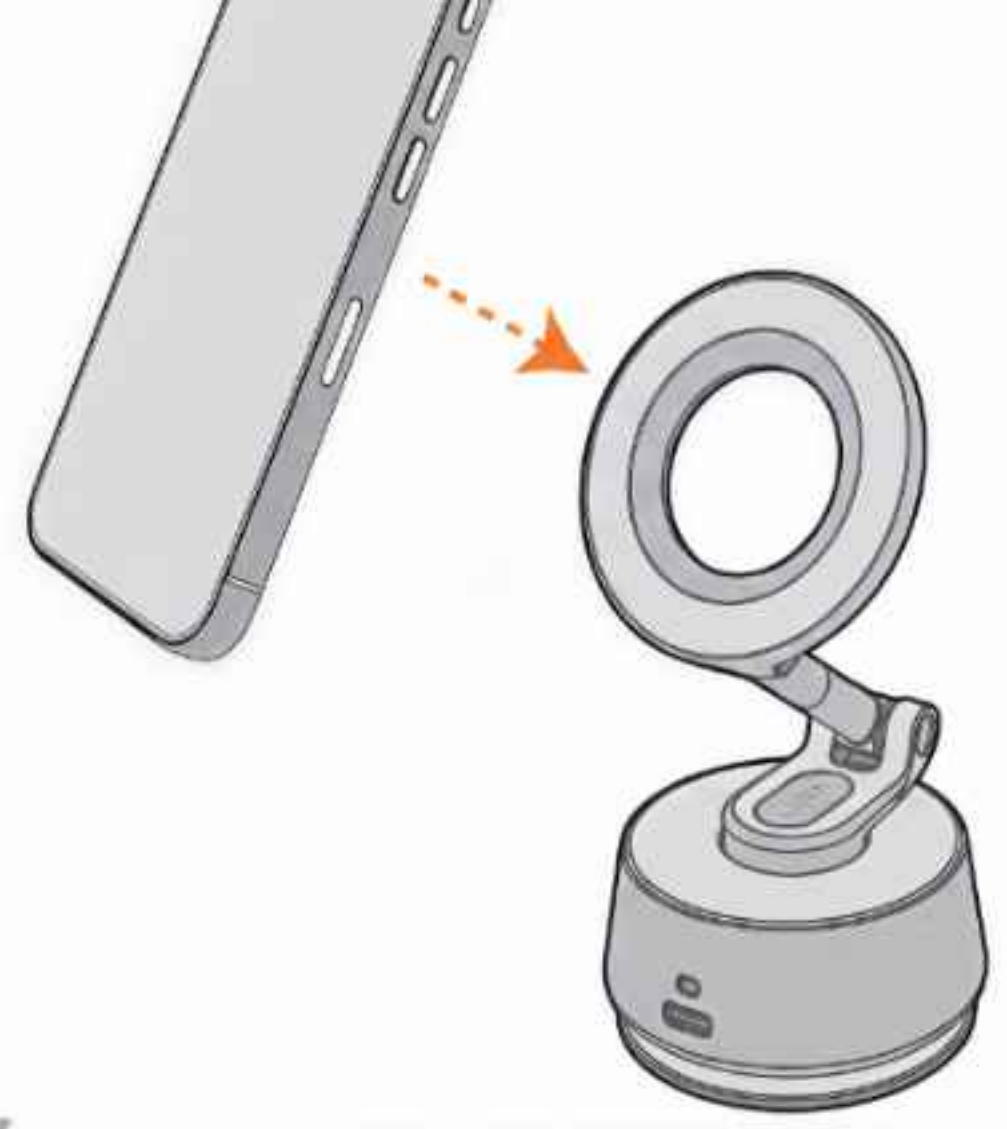
Press the button on the side to release the vacuum and detach the holder.



## 2.5 Magnetic Ring

### 2.5.1 With MagSafe

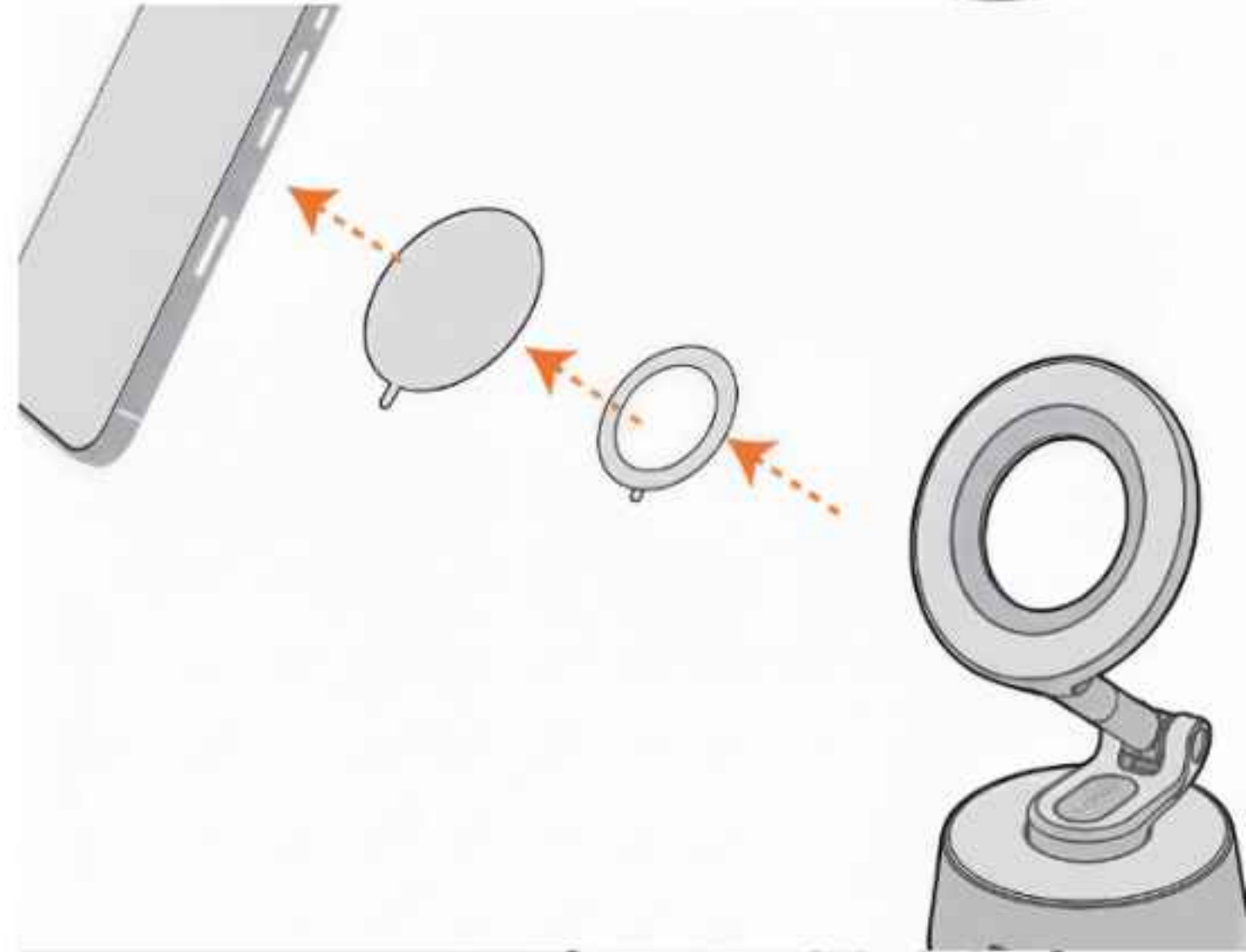
For a phone with MagSafe or a MagSafe case, there is no need to use the magnetic ring. Simply place the phone on the holder.



### 2.5.2 Without MagSafe

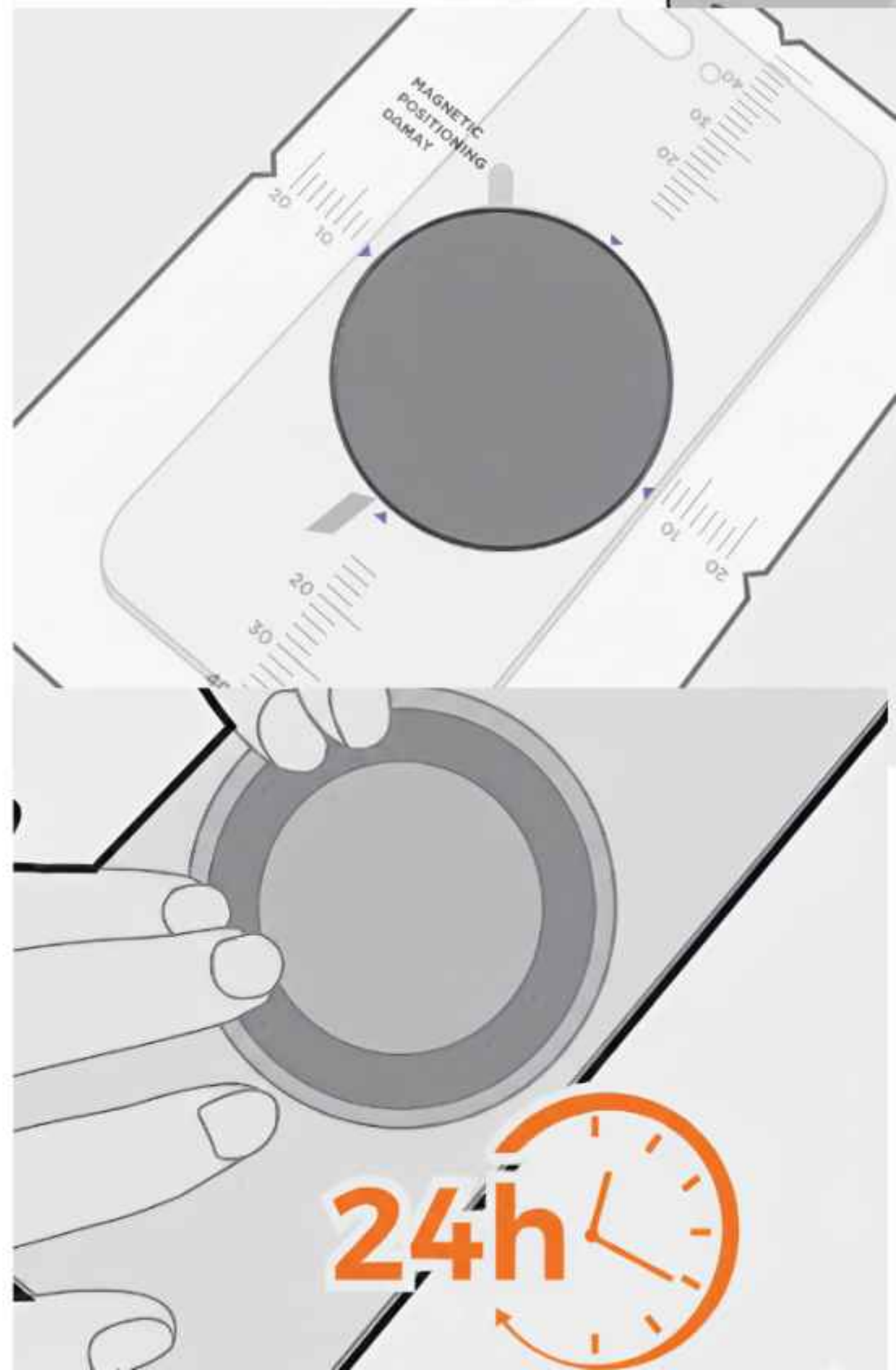
Does your phone or case not have MagSafe? Then use the included magnetic ring.

Place the ring on the back of your phone if you are not using a case. If you are using a case, stick the ring on the outside of the case, not on the phone or inside.



### 2.5.3 Placing the Magnetic Ring

Place the magnetic ring in the center of your phone using the included installation guide.



### 2.5.4 Wait 24 Hours

Wait 24 hours after applying the magnetic ring before using the holder. This allows the magnet to adhere properly and keeps your phone securely in place.

## 3. Sustainable recycling

### *Your effort for a better environment*

We highly value sustainability and encourage our customers to recycle products responsibly at the end of their lifespan. Do not dispose of products with regular waste; instead, return them to a certified recycling organization or take them to your local recycling center.

Together, we can create a more sustainable future! 🌍♻️

## 4. Warranty Terms

### 4.1 Quality Guarantee

Since 2018, R2B Store has offered reliable quality with a 2-year manufacturer's warranty on all our products. Within this warranty period, we repair or replace any proven manufacturing defects at no cost. After one year, you will need to demonstrate that the defect is due to manufacturing. Outside the warranty period, we offer affordable repairs with clearly stated costs upfront.

### 4.2 Expiry of Warranty

Unfortunately, we cannot provide warranty coverage in the following cases:

- a. After the expiration of the warranty period mentioned above.
- b. If the defect is the result of improper use, neglect, or physical damage caused by dropping or impact.

### 4.3 Claiming Warranty

Would you like to claim warranty, or are you unsure whether your situation is covered? Please contact us so we can discuss the warranty options together.

## 4.4 Right of Return

Not completely satisfied or have another reason to return your product? You can return it within 30 days, unless stated otherwise in the conditions of specific platforms. The terms of the relevant platform determine whether a product is eligible for return and within which timeframe.

Make sure the product is undamaged and returned in its original packaging. Once the return is received and accepted, you will be refunded the full purchase amount, minus any applicable return shipping costs.

## 4.5 About R2B Store

We aim to contribute to a safe, pleasant, and comfortable journey – whether you're commuting to work, heading out on vacation, or enjoying active outdoor movement.

At R2B, we combine carefully selected products with practical tips, honest advice, and inspiring content. We help you not only choose the right accessories but also provide information that makes every form of being on the move – from ride to run – easier and more enjoyable.

We believe in mobility, safety, and convenience for everyone. Together with our community, we are building a place you can always rely on – whether you're on the road or on the go!

We are available Monday through Friday. For more information and ways to contact us, please visit the contact page on our website.

R2B



Batch number. 20260501  
Published 05-2026 VI  
Original user manual  
Made in China

R2B Store B.V.  
Polderweg 7  
1446AA Purmerend, Nederland



FR

**LE TRI  
+ FACILE**



Séparez les éléments avant de trier



FR

Cet appareil et  
ses accessoires  
se recyclent



Points de collecte sur [www.quefairedemesdechets.fr](http://www.quefairedemesdechets.fr)